



AMTSBLATT

HERAUSGEGEBEN VON DER **MARKTGEMEINDE ROHRBACH**

Jahrgang 2010

ausgegeben am 27. Jänner 2010

478. Stück

AUFFORSTUNGSFÖRDERUNG 2010

An alle Waldbesitzer!

Anlaufstellen:

- das landwirtschaftliche Bezirksreferat oder - die Bezirksforstinspektion

beratet sie gerne, besichtigt mit Ihnen die Aufforstungsflächen und wählt mit Ihnen die passenden Förderungsmaßnahmen und Pflanzensorten aus.

Die burgenländischen Forstbauschulen bieten eine Vielzahl geeigneter Forstpflanzen für unser Bundesland an. (Mindestbestellmenge bei Laubholz 25 Stück, bei Nadelholz 50 Stück)

Mindestfläche: 0,2 ha (2 x 0,1 ha ist möglich!)

Für Fragen zur Förderungsabwicklung und Hilfestellung bei der Antragsstellung stehen die Mitarbeiter der Bgld. Landeswirtschaftskammer (Tel. 02682/702) zur Verfügung.

Das Burgenländische Bildungstelefon - kostenlose Hilfe für Bildung!

Alle Infos zu Aus- und Weiterbildung - unter einer einzigen Telefonnummer

Wann findet der nächste Sprachkurs in meiner Umgebung statt? Wer darf die Berufsreifeprüfung ablegen?

Welche Möglichkeiten der Weiterbildung haben Jugendliche, Erwachsene und Senioren?

Alle Infos zu Aus- und Weiterbildung gibt es kostenlos am Burgenländischen Bildungstelefon unter **02682 / 66 88 666**.

Überblick bei Kursangeboten - Neue Kurse 2010

Wer sich einen Überblick über aktuelle Angebote der burgenländischen Bildungseinrichtung verschaffen will, erhält am Bildungstelefon Infos zu:

- Kurse und Lehrgängen
- Zugangsvoraussetzungen
- Kosten und Förderungsmöglichkeiten
- *Kursprogramme 2010 kostenlos bestellen auf www.bib-burgenland.at*

Das Burgenländische Bildungstelefon ist ein Service der BiB - Bildungsinformation Burgenland. Die BiB wird vom EU-Sozialfonds, dem Land Burgenland und dem Bundesministerium für Unterricht, Kunst und Kultur finanziert.

Heizkostenzuschuss für den Winter 2009/2010

Das Land Burgenland gewährt zur teilweisen Abdeckung gestiegener Heizkosten in der Heizperiode 2009/2010 Burgenländerinnen und Burgenländern einen einmaligen Heizkostenzuschuss in der Höhe von Euro 185,-- pro Haushalt. Die Zuschusshöhe ist unabhängig davon, ob es sich um eine alleinstehende Person oder ein Ehepaar – allenfalls auch mit Kindern - handelt. Dieser Zuschuss wird aus den Mitteln des Landes Burgenland finanziert.

Der Antrag liegt im Gemeindeamt auf und kann ab sofort eingebracht werden.

BITTE ZU BEACHTEN: ANTRAGSENDE 28. FEBER 2010

EINLADUNG ZUR PODIUMSDISKUSSION

Am Dienstag, den 2. Februar 2010, 19:00 Uhr im Pfarrheim Rohrbach.

Die Sozialenzyklika "Caritas in veritate" (lat. "Die Liebe in der Wahrheit") ist die dritte Enzyklika von Papst Benedikt XVI. und wurde am 7. Juli 2009 veröffentlicht. In dieser Sozialenzyklika geht das Oberhaupt der römisch-katholischen Kirche auf die aktuelle Wirtschafts- und Finanzkrise ein, die eine Chance für ein radikales Umdenken sei. Wie dies konkret bei uns im Burgenland geschehen kann, darüber wollen wir nach einem

Einführungsreferat von MMag. Dr. Christian Vurglics (Priester u. Sozialethiker) diskutieren!

Moderation: Mag. Walter Fikisz, Chefredakteur martinus

Dekanat Mattersburg

REINIGUNGSKRAFT GESUCHT!

Reinigungskraft für geringfügige Beschäftigung ca. 3-4 Stunden/ Woche für die Wohnhausanlage Karl-Stix Platz gesucht.

Beschäftigungsverhältnis: Freie Dienstnehmerbasis.

**Kontakt: Lagler Immobilien
oder Gemeindeamt**

**02732 - 81 747
63 055**

Ferialpraktikantinnen und Ferialpraktikanten gesucht!

Mindestalter 16 Jahre. Die Bewerbungsfrist endet am 27. Feber 2010.

Sowohl die weiblichen Praktikantinnen als auch die männlichen Praktikanten werden im Büro aber auch für manuelle Arbeiten zB Ortsbildpflege sowie im Bereich des Badeteichs eingesetzt.



AMTSBLATT

HERAUSGEGEBEN VON DER MARKTGEMEINDE ROHRBACH

Jahrgang 2010

ausgegeben am 9. Februar 2010

479. Stück

Kinderfreibetrag 2009 neu für Familien

Die Steuerreform 2009 bringt auch eine Familienförderung in Form eines **Kinderfreibetrages 2009**. Dieses Steuerersparnis des Kinderfreibetrages ist ein Bestandteil des Familienpakets. Der Kinderfreibetrag hat die Höhe von Euro 220,- pro Kind und Jahr und reduziert die Steuerbemessungsgrundlage.

Das bedeutet, dass je nach Bemessungsgrundlage und Progression pro Familie und Jahr zwischen Euro 80,- und Euro 110,- übrig bleiben.

Beim **Kinderfreibetrag der ab 2009** gilt, ist es ratsam, dass dieser vom besser verdienenden Elternteil in der Arbeitnehmerveranlagung angegeben wird, weil dieser in einer höheren Progressionsstufe ist und damit mehr abgesetzt werden kann.

Zusätzlich wurde der **Kinderabsetzbetrag 2009** auf Euro 90,- pro Kind und Jahr erhöht.



GSCHNAS der FF ROHRBACH

am Samstag den 13. Feber
im Fürstenkeller

Beginn: 20:00 Uhr

Musik: Perner Buam

Eintritt: Freie Spende



TOMBOLA

Kindergschnas

Beginn: 14 Uhr bis 18 Uhr

Heizkostenzuschuss für den Winter 2009/2010

Das Land Burgenland gewährt zur teilweisen Abdeckung gestiegener Heizkosten in der Heizperiode 2009/2010 Burgenländerinnen und Burgenländern einen einmaligen Heizkostenzuschuss in der Höhe von Euro 185,-- pro Haushalt. Die Zuschusshöhe ist unabhängig davon, ob es sich um eine alleinstehende Person oder ein Ehepaar - allenfalls auch mit Kindern - handelt. Dieser Zuschuss wird aus den Mitteln des Landes Burgenland finanziert.

Der Heizkostenzuschuss wird unabhängig von der Art der verwendeten Brennstoffe gewährt, sofern nachstehende Voraussetzungen erfüllt werden:

Hauptwohnsitz im Burgenland (Stichtag 15.11.2009)

Bezug eines monatlichen Einkommens bis zur Höhe des Nettobetrages des jeweils geltenden ASVG-Ausgleichszulagenrichtsatzes

für alleinstehende Personen 733,01 Euro,

für Ehepaare / Lebensgemeinschaften 1.099,02 Euro,

pro Kind 76,82 Euro

und für jede weitere Person im Haushalt 285,90 Euro.

Wie und Wo ist der Antrag einzubringen?

Der Antrag liegt im Gemeindeamt auf und kann ab sofort eingebracht werden.

Bis wann kann der Heizkostenzuschuss beantragt werden?

28. Feber 2010

Gemeinde verkauft und vermietet

Bauplatzverkauf

An alle Interessenten, welche in naher Zukunft ein Eigenheim errichten -

Bauplätze in guter Lage in den Gebieten Leberäcker (mit 950 m²) und Kalkgrund (ca. 650m²) können um Euro 40,--/m² zuzüglich Aufschließungskosten angekauft werden.

Kleines Geschäftslokal

Ein Geschäftslokal im Gemeindezentrum mit 40m² Nutzfläche ist frei geworden und kann angemietet werden.

Interessenten mögen sich im Gemeindeamt (02626/63 055) melden!

Amtsblatt per e-mail

Sie haben die Möglichkeit das Rohrbacher Amtsblatt per e-mail in pdf-Form (kostenlos) zu erhalten.

Interessenten müssen lediglich die e-mail Adresse der Gemeindeverwaltung (Tel.Nr. 02626/63 055 oder per e-mail "post@rohrbach-mattersburg.bgld.gv.at") bekanntgeben.

Besuchen Sie unsere Homepage unter "www.rohrbach-bm.at"



AMTSBLATT

HERAUSGEGEBEN VON DER MARKTGEMEINDE ROHRBACH

Jahrgang 2010

ausgegeben am 4. März 2010

480. Stück

**Die Marktgemeinde Rohrbach
lädt die Bevölkerung in das Gemeindeamt
am Samstag, dem 6. März 2010, Beginn: 19:00 Uhr
zur**

Bilderausstellung

herzlich ein.

*Rohrbacher Künstlerinnen (Ernestine Mayer, Edith Schütz
und Stefanie Riegler) stellen Ihre Werke im Gemeindeamt aus.*

Ein kleines Buffet wird seitens der Marktgemeinde Rohrbach beigestellt.

Die Ausstellung ist während der Amtsstunden
bis Ende März 2010 geöffnet!

Internationaler Frauentag

Die Marktgemeinde Rohrbach lädt alle Rohrbacherinnen anlässlich des internationalen Frauentages zu einem kleinen Frühstück ein.

Wann: *Montag, dem 8. März 2010*

Zeit: *6:30 - 9:00 Uhr*

Ort: *Im Gemeindeamt*

Einladung zum *Ökumenischen Weltgebetstag der Frauen*

Wann: Freitag, dem 5. März 2010
Zeit: 19:00 Uhr
Wo: In der Pfarrkirche Rohrbach

Die Gebetsordnung "Alles, was Atem hat, lobe Gott" wurde dieses Jahr von Frauen aus Kamerun verfasst. Der Erlös der Kollekte wird an zwei Hilfsprojekte für Frauen und Kinder in Kamerun weitergeleitet.

Im Rahmen der Dorferneuerung "Gesundes Dorf" wird die Marktgemeinde Rohrbach zusammen mit der Initiatorin Gertrude Schirmböck eine Reihe von Gesundheitsvorträgen abhalten. Gestartet wird das Projekt mit den Vorträgen

FASTEN- **REINIGUNG VON KÖRPER, SEELE UND GEIST**

Wann: Montag, dem 8. März 2010
Zeit: 19:00 Uhr
Wo: Im Pfarrheim - Eintritt Freie Spende
 Vortragende: Helga Herzog

.....

GESUND ALTERN STATT JUGEND WAHREN - SO BEFREIEN WIR UNS AUS DER ZWANGSJACKE DER ZIVILISATION

Wann: Dienstag, dem 16. März 2010
Zeit: 19:00 Uhr
Wo: Im Pfarrheim - Eintritt Freie Spende
 Vortragende: Apotheker Mag. Peter Berger

"Leistung ist keine Frage des Alters"

Neue Öffnungszeiten der Post ab 1. März 2010

Das Postamt in Rohrbach ersucht um nachstehende Bekanntgabe der neuen Öffnungszeiten:

<i>MO</i>	<i>8:00 - 12:00 Uhr und</i>	<i>13:30 - 17:00 Uhr</i>
<i>DI</i>	<i>Vormittag geschlossen!</i>	<i>13:30 - 17:00 Uhr</i>
<i>MI - FR</i>	<i>8:00 - 12:00 Uhr und</i>	<i>13:30 - 17:00 Uhr</i>



AMTSBLATT

HERAUSGEGEBEN VON DER MARKTGEMEINDE ROHRBACH

Jahrgang 2010

ausgegeben am 11. März 2010

481. Stück

FERIENBETREUUNG

Der Kindergarten in Rohrbach hat im *Monat August geschlossen!*

Die Marktgemeinde Rohrbach beabsichtigt daher einen Ferienbetrieb anzubieten. Aus organisatorischen Gründen ist es daher wichtig den Bedarf zu erheben.

Daher unser Appell an die Eltern, die ihre Urlaubszeiten nicht mit den Betreuungsmöglichkeiten abstimmen können:

*Bitte bis 31.03.2010 im Kindergarten bzw. im Gemeindeamt melden,
ob grundsätzlich Interesse an einer Ferienbetreuung
im Monat August besteht.*

Information

Burgenländischer Müllverband

Für ev. zusätzlich anfallenden **Restmüll**, der nicht mehr in die Mülltonne passt, bietet der BMV Müllsäcke an. Diese können zum Preis von **Euro 2,90** pro Stück beim BMV bzw. im Gemeindeamt bezogen werden.

Für die Sammlung von **Biomüll** bieten wir zur Verbesserung der Geruchssituation und der Reinhaltung der Müllgefäße den kompostierbaren Biosack auf Basis nachwachsender Rohstoffe an.

Die kompostierbaren Biosäcke können Sie direkt im Gemeindeamt beziehen.

Der Preis für die **10 Liter** Einlegesäcke für das Vortrenngefäß beträgt **Euro 4,-** für 1 Packung (26 Stück). Die **120 Liter** Säcke für die Biotonne kosten **Euro 8,-** für 1 Packung (10 Stück).

Die **Gelben Säcke** für die Entsorgung der **Leichtverpackungen** erhalten Sie direkt im Gemeindeamt.

Im Rahmen der Dorferneuerung "Gesundes Dorf" hält die Marktgemeinde Rohrbach zusammen mit der Initiatorin Gertrude Schirmböck einen weiteren Gesundheitsvortrag ab.

GESUND ALTERN STATT JUGENDWAHN!!

**So befreien wir uns aus der Zwangsjacke der Zivilisation -
Leistung ist keine Frage des Alters!**

Wann: Dienstag, dem 16. März 2010
Zeit: 19:00 Uhr
Wo: Im Pfarrheim Rohrbach
Eintritt: freie Spende erbeten

Vortragender: Apotheker Mag. Peter Berger
(Vortragender im Naturheilverein in Wien)

Mein Kind im Glauben begleiten

von der Taufe bis zur Firmung und auch noch danach

Wann: Montag, dem 15. März 2010
Zeit: 19:00 Uhr
Wo: Im Pfarrheim Rohrbach

Referentinnen: Beatrix Auer und Melanie Ecker

Auf Ihr Kommen freut sich die Pfarre Rohrbach!

Eigentumswohnung im Mühlweg 24/1/6 wird verkauft!!

97 m² Nutzfläche + Balkon; die 12 Jahre alte Wohnung befindet sich im 1. Stock

Interessenten bitte unter folgender Nummer melden:

0676/96 09 428

Einladung zum Forellenschnapsen!

Wann: Freitag, dem 26. März 2010
Zeit: 19:30 Uhr
Wo: Klublokal Gasthaus Rauhofer

ARBÖ Rohrbach



AMTSBLATT

HERAUSGEGEBEN VON DER MARKTGEMEINDE ROHRBACH

Jahrgang 2010

ausgegeben am 25. März 2010

482. Stück

Straßenreinigung am 30. März 2010

Am kommenden Dienstag wird das Ortsstraßennetz mit einer großen Kehrmaschine vom "Streusplitt und Schmutz" gereinigt.

Sollten sich Verunreinigungen auf den Gehsteigen befinden, so werden Sie ersucht, diese auf die Straße zu kehren.

Bedenken Sie bitte, dass eine gründliche Räumung nur dann gewährleistet ist, wenn die Straßen nicht mit Fahrzeugen verparkt sind. Bitte daher die Fahrzeuge in der Garage bzw. im Hof parken!

10 Jahre Flurreinigung

Nach dem Motto: "Sauber in den Frühling!"

Am Karsamstag, dem **3. April**, laden der Obst- und Weinbauverein sowie die örtliche Jägerschaft und die Marktgemeinde Rohrbach zur traditionellen Flurreinigung ein.

Treffpunkt ist um **09:00 Uhr**
im **Gasthaus Hermine Landl**, Hauptstrasse 111.

Alle, die auch diesmal wieder beim sogenannten "Osterputz am Rohrbacher Hotter" mitmachen, lädt die Marktgemeinde als kleines DANKESCHÖN anschließend zu einer Jause ins Heurigenlokal Müllner am Hauptplatz ein.

Obstbaum-Bestellaktion

Auf vielseitigen Wunsch veranstaltet heuer der Obst- und Weinbauverein wieder eine Obstbaum-Bestellaktion. Die Bäume und Sträucher stammen wie bisher von der Baumschule Schiller aus Wolfau.

BESTELLSCHEINE liegen im Gemeindeamt auf.

Allfällige Baumbestellungen sind bis spätestens 31. März 2010 (Mittwoch in der Karwoche) ebenfalls im Gemeindeamt abzugeben.

Die bestellte Ware wird am Samstag, dem 10. April 2010 geliefert und ist ab Mittag beim Bauhof der Gemeinde abzuholen.

Bitte beachten: Die Bäume können nicht zugestellt werden!

Obst- und Weinbauverein Rohrbach

Wahlinformation zur Bundespräsidentenwahl

Am **25. April 2010** findet heuer die Bundespräsidentenwahl statt.

Stimmabgabe durch Wahlkarte

Sie benötigen für Ihre Stimmabgabe eine Wahlkarte, wenn folgendes auf Sie zutrifft:

- Sie befinden sich am Wahltag an einem anderen Ort als in Ihrer Heimatgemeinde.

- Sie können aus gesundheitlichen oder anderen Gründen nicht Ihr "eigenes" Wahllokal aufsuchen.

- Sie sind Auslandsösterreicher(in) (außer Sie halten sich am Wahltag in der Gemeinde Ihrer Eintragung in die Wählerevidenz auf).

Schriftlich kann die Wahlkarte bis zum 4. Tag vor der Wahl bzw. mündlich bis zum 2. Tag vor der Wahl im Gemeindeamt beantragt werden. Die verschlossene Wahlkarte muss spätestens am 5. Tag nach dem Wahltag bis 14.00 Uhr bei der zuständigen Bezirkswahlbehörde einlangen, um in die Ergebnisermittlung einbezogen werden zu können. (Portogebühren übernimmt der Bund)

Natur- und Landschaftsführer gesucht!

Voraussetzungen:

- Kommunikationsfähigkeit
- Erfahrungen im Umgang mit Menschen
- Interesse an Natur und Ökologie
- Bezug zur Region
- Abgeschlossener 1. Hilfe Kurs (16. Std) in den letzten 3 Jahren

Die Kursdauer beträgt 136 Stunden und findet in der Zeit von April bis September statt. Die Kosten belaufen sich auf EUR 370,--.

Bei Interesse bitte melden: Naturparkbüro in Draßburg, Baumgartnerstraße 10

e-mail: rosalia-kogelberg@aon.at oder Tel.Nr. 0664/446 41 16





AMTSBLATT

HERAUSGEGEBEN VON DER MARKTGEMEINDE ROHRBACH

Jahrgang 2010

ausgegeben am 12. April 2010

483. Stück

Holzpellets (lose) - Gemeinsamer Einkauf

Im Rahmen der Dorferneuerung wurde ein gemeinsamer Einkauf für Holzpellets angeregt. Die Marktgemeinde Rohrbach bietet ab sofort die Möglichkeit an, Pellets im Rahmen einer gemeinschaftlichen Großabnahme zu bestellen.

Durch eine größere Bestellmenge wird ein günstigerer Preis erwartet. Zudem können die Silowagen optimal befüllt werden, wodurch sich die Anfahrtswege verkürzen - somit wird auch zur Schonung der Umwelt beigetragen.

Sollte Sie Interesse an einem gemeinsamen Einkauf haben, so ersuchen wir Sie spätestens bis 30. April 2010 um Kontaktaufnahme mit der Marktgemeinde Rohrbach unter der Telefonnummer 02626 / 63055 - DW 13.

Im Rahmen der Dorferneuerung "Gesundes Dorf" hält die Marktgemeinde Rohrbach zusammen mit der Initiatorin Gertrude Schirnböck einen weiteren Gesundheitsvortrag ab.

"Naturheilkunde für die ganze Familie"

**Möglichkeiten und Grenzen der Naturheilkunde -
welche Auswirkungen auf die Gesundheit hat unser Handeln
im Alltag?**

Wann: Dienstag, den 20. April 2010

Zeit: 19:00 Uhr

Wo: Sitzungssaal des Gemeindeamts

Eintritt: freie Spende erbeten

Vortragender: Dr. med. univ. Petra Zizenbacher

Kogelbergopening

**"ORF Burgenland Guten Morgen Wanderung"
mit Karl Kanitsch**

AM SONNTAG, 18. April 2010

Start: 08.00 UHR

Mattersburg - Meidl Hallen

Gratis BLAGUSS-Shuttle zur Eröffnung Nordic Walking 2010

Hinfahrt: 09:46 Uhr Rohrbach - Bachgasse, Meierhof Rückfahrt: 12:57 Uhr

Computerkurse in Rohrbach

Wie letztes Jahr finden auch heuer wieder Computerkurse im Gemeindezentrum Rohrbach statt. Folgende Kurse sind geplant:

Einsteiger	Grundkenntnisse im Umgang mit dem Computer
Fortgeschrittene	Effizientes Arbeiten, Lösen alltäglicher Probleme
Senioren	Speziell für die ältere Generation abgestimmte Kurse
Internet	Verwendung von Internet, Email, Internettelefonie

Abhängig vom Kurs sind 4 - 6 Termine am Montag bzw. Donnerstag Abend geplant.

Die Teilnehmerzahl ist auf 8 Personen beschränkt (mind. 4 Personen).

Vorraussetzung ist ein eigener Laptop oder PC. Die Kurskosten betragen je nach Kurs zwischen 65,- Euro und 95,- Euro für die gesamte Kursdauer inklusiver Unterlagen.

Informationsabend

**am Montag, dem 19. April 2010, 18:30 Uhr
im Gemeindeamt Rohrbach**

Kursleitung: DI Jürgen J. Babonics, Fragen zum Kurs beantworte ich Ihnen gerne auch per Email j.babonics@cherry-club.com oder am Telefon 0650 / 926 01 73

Frühlingskonzert *mit dem* **MUSIKVEREIN ROHRBACH**

Wann: Samstag, dem 24. April - 19:30 Uhr
Sonntag, dem 25. April - 16:30 Uhr

Wo: Musikerheim



Musikalische Leitung
GREGOR FRIEDRICH

Verbindende Worte
ERNST HEIDENREICH



AMTSBLATT

HERAUSGEGEBEN VON DER MARKTGEMEINDE ROHRBACH

Jahrgang 2010

ausgegeben am 27. April 2010

484. Stück

Ergebnis der Bundespräsidentenwahl 2010 in Rohrbach

Bundespräsidentenwahl 2010

	Gesamt	Sprengel Gemeindeamt	Sprengel Volksschule
Wahlberechtigte	2.175	1.194	981
Wahlkartenwähler	3	2	1
abgegeben	1.460	779	681
Wahlbeteiligung %	67,13	65,24	69,42
ungültige Stimmen	180	99	81
gültige Stimmen	1.280	680	600
Dr. Heinz Fischer	1.051	550	501
%	82,11	80,88	83,50
Rudolf Gehring	57	39	18
%	4,45	5,74	3,00
Barbara Rosenkranz	172	91	81
%	13,44	13,38	13,50

Bevölkerungsstatistik der Bundesanstalt

Statistik Österreich: Ankündigung der SILC-Erhebung

Die Bundesanstalt Statistik Österreich erstellt im öffentlichen Auftrag Statistiken, die ein umfassendes Bild der österreichischen Gesellschaft zeichnen.

Nach einem reinen Zufallsprinzip werden dafür aus dem ZMR (Zentrales Melderegister) jedes Jahr Haushalte in ganz Österreich ausgewählt.

Auch Haushalte unserer Gemeinde sind dabei!

Die ausgewählten Haushalte werden durch einen Ankündigungsbrief informiert und ein Mitarbeiter/Innen der Bundesanstalt Statistik Österreich wird bis Ende Juli 2010 mit den Haushalten Kontakt aufnehmen, um einen Termin für die Befragung zu vereinbaren. Die Mitarbeiter/Innen können sich entsprechend ausweisen. Als Dankeschön erhalten die befragten Haushalte einen Einkaufsgutschein über 15,- Euro.

Die persönlichen Angaben unterliegen der absoluten statistischen Geheimhaltung und dem Datenschutz. Die Bundesanstalt Statistik Österreich garantiert, dass die erhobenen Daten nur für statistische Zwecke verwendet und persönliche Daten an keine andere Stelle weitergegeben werden.

Programm:

Einladung der Feuerwehr zu Floriani

09:00 Uhr Heilige Messe in der Pfarrkirche, anschließend Prozession zur Florianikapelle mit Angelobung neuer Feuerwehrmitglieder und Ehrungen, Auszeichnungen und Beförderung von verdienstvollen Feuerwehrkameraden.

Bei Schlechtwetter findet der Festakt in der Kirche statt.

Computerkurse in Rohrbach

Für jeden der richtige Kurs

...EINSTEIGER

Lernen Sie den Umgang mit dem Computer von Grund auf und gewinnen Sie Sicherheit!

Termin: Mo, 3. Mai; Zeit: 18:30 Uhr; Preis: Euro 95,--

...SENIOREN

Verlieren Sie die Scheu vor dem Computer und nutzen Sie ihn für Ihre persönlichen Aufgaben!

Termin: Do, 6. Mai; Zeit: 18:30 Uhr; Preis: Euro 95,--

...INTERNET

Lernen Sie die richtige Verwendung von WWW, E-Mail, Internettelefonie (Skype) und mehr!

Termin: Mo, 21. Juni; Zeit: 18:30 Uhr; Preis: Euro 65,--

Teilnehmer: max. 8 Personen (mind. 4); Voraussetzung ist ein eigener Computer.

Alle Kurse finden im Gemeindeamt Rohrbach - Sitzungssaal statt.

**ANMELDUNG: Email: j.babonics@gmail.com; Telefon: 0650/ 926 01 73
oder direkt im Gemeindeamt**

Eigentumswohnung im Mühlweg 24/1/6 wird verkauft!!

97 m² Nutzfläche + Balkon; die 12 Jahre alte Wohnung befindet sich im 1. Stock

Interessenten bitte unter folgender Nummer melden: 0676/96 09 428

Einladung der GANSBÄRN CRUISERS zum Gottesdienst mit anschließender Motorradsegnung am Sonntag, den 2. Mai 2010 in der Pfarrkirche Rohrbach

Ablauf:

Treffen 08:00 Uhr Gasthaus Hermine Landl, gemeinsame Anfahrt und Abstellen der Motorräder vor der Kirche. 09:00 Uhr Gottesdienst und anschließend Segnung der Motorräder und eine kleine Rundfahrt.

Über Initiative von Sabrina Lanz soll
eine Damen-Fußballmannschaft gegründet werden.
**Interessierte Damen ab 14 Jahren bitte
unter folgender Telefonnummer melden: 0660/ 149 23 14**

Veranstaltungsankündigungen:

30. April Maibaumaufstellen, Hauptplatz; 19:00 Uhr

Veranstalter: SPÖ-Rohrbach

1. Mai Sautanz, Berggasse 16, ab 11:00 Uhr

Veranstalter: SPÖ-Rohrbach

2. Mai Kindermaiandacht, Marienkapelle 16:00 Uhr

Bei Schlechtwetter in der Pfarrkirche. *Veranstalter:* Pfarre Rohrbach

2. Mai Muttertagsfeier, Cafe Maria 15:00 Uhr

Veranstalter: SPÖ-Frauen Rohrbach



AMTSBLATT

HERAUSGEGEBEN VON DER **MARKTGEMEINDE ROHRBACH**

Jahrgang 2010

ausgegeben am 04. Mai 2010

485. Stück

Einladung zum SOLARVORTRAG

EINTRITT FREI!

Donnerstag, 6. Mai 2010 um 19 Uhr Gemeindesitzungssaal

Sie erfahren,

- wie eine Solaranlage für Warmwasser und Heizung funktioniert
- wie 250 Tage im Jahr das Warmwasser mit mehr als +50°C nur von der Sonne kommt
- wie einfach Sie die **Förderungen** bekommen
- wie die Montage sauber und **schnell** abläuft

Förderung für Sicheres Wohnen

Für mehr Sicherheit und für einen besseren Schutz Ihres Eigentums gibt es die Förderung der Burgenländischen Landesregierung "**Sicheres Wohnen - Alarmanlagen**". Schützen Sie sich und Ihr Eigentum durch die Errichtung einer Alarmanlage.

Wie wird gefördert?

Die Förderung basiert auf einem einmaligen nicht rückzahlbaren Zuschuss. Der Antrag kann bis spätestens 6 Monate nach Einbau bzw. Inbetriebnahme eingereicht werden. Es können nur Alarmanlagen gefördert werden, die nach dem 1. 1. 2008 errichtet wurden.

Was wird gefördert?

Elektronischer Schutz bei Eigenheimen und Wohnungen, wobei die Alarmanlagen nach der ÖVE/ÖNORM EN-50131-1 errichtet werden müssen.

Der Nachweis über den fachgerechten Einbau von einem konzessioniertem Alarmanlagenerrichter mit der saldierten Originalrechnung und dem Abnahmeprotokoll ist vorzulegen.

Der nicht rückzahlbare Zuschuss beträgt 30 % der anerkannten Investitionskosten, jedoch maximal 1.000,-- Euro

Der Förderantrag liegt im Gemeindeamt auf und ist beim Amt der Burgenländischen Landesregierung, LAD – RO – Wohnbauförderung, Europaplatz 1, 7000 Eisenstadt einzubringen.

**Kostenlose Information und Beratung in allen Fragen
zur Aus- und Weiterbildung**

Mattersburg, Rathaus

Montag, 10. Mai 2010

- ob SchülerIn, Lehrling, StudentIn, PensionistIn oder WiedereinsteigerIn ins Berufsleben
- ob sie eine gezielte Frage haben oder sich Unterstützung bei der Bildungs-planung in Form einer begleitenden persönlichen Beratung wünschen
- ob selbständig, beschäftigt oder arbeitssuchend
- ob sie sich für berufsorientierte Kurse oder Ausbildungen interessieren oder einfach ihre Interessen oder Hobbys pflegen oder vertiefen wollen
- ob es um schulische oder nichtschulische Ausbildungsformen geht
- ob sie sich für langfristige Ausbildungen oder Kurzurse interessieren

... hier sind Sie mit Ihren Anliegen richtig

**Bildungs
Burgenland**

Kontakt:

0664/88 43 06 62

Einführung in die Welt der Dr. Schüßler - Salze

VORTRAG am 12. Mai 2010

um 19 Uhr

in Ihrer **Sebastian Apotheke**

In dem Vortrag erfahren Sie etwas über Dr. Wilhelm Heinrich Schüßler, dem Begründer der Mineralstofftherapie und auch zu Dr. Kurt Hickethier, dem Begründer der Antlitzanalyse. Einfach und verständlich werden Ihnen einige der 12 Funktionssalze mit dem wichtigsten Antlitzanzeichen vorgestellt. Zum Abschluss gibt es noch Tipps zur Einnahme und Anwendung

Bauplatzverkäufe

Gemeindebauplätze

An alle Interessenten, welche in naher Zukunft ein Eigenheim errichten - Bauplätze in guter Lage in den Gebieten Leberäcker (mit 950 m²) und Kalkgrund (ca. 650 m²) können um Euro 40,-/m² zuzüglich Aufschließungskosten angekauft werden.

Privatbauplätze

Baugrundstück: 964 m²

Auskunft: 0650/ 971 11 40

Baugrundstück: 1.200 m²

Auskunft: 0664/ 612 46 16

Eigentumswohnung

Wohnnutzfläche 82 m², Kellerabteil und Garage vorhanden

Auskunft: 0650/280 56 63

Veranstaltungsankündigungen

"KIK" - Kabarett im Keller, 8. Mai, Fürstenkeller, Beginn: 20 Uhr

Veranstalter: ÖVP-Rohrbach

"Robischfrühschoppen", 13. Mai, Fürstenstadl, Beginn: 11 Uhr

Veranstalter: Robischburschen und Mädchen



M a r k t g e m e i n d e
R O H R B A C H

Wir laden Sie zum
JAHRMARKT
am
Freitag,

dem

14. Mai 2010

von 8.00 bis 12.00 Uhr
recht herzlich ein.

Der Jahrmarkt findet in
der Bachzeile statt.

Auf Ihren Besuch freut sich die
Marktgemeinde Rohrbach



AMTSBLATT

HERAUSGEGEBEN VON DER MARKTGEMEINDE ROHRBACH

Jahrgang 2010

ausgegeben am 11. Mai 2010

486. Stück

Neue Ausbildungsvorschriften für Mopedausbildung

Seit dem 1. September 2009 sind 8 Fahrstunden verpflichtend!

Eine ausreichende Fahrzeugbeherrschung ist nachzuweisen.

Seit dem 1. September 2009 müssen alle Mopedanwärter (egal welchen Alter's) acht Fahrstunden absolvieren. Davon sind mindestens zwei Fahrstunden auf öffentlicher Straße zu fahren. Es ist zwar keine praktische Prüfung vorgesehen, eine ausreichende Fahrzeugbeherrschung ist jedoch gegenüber dem Fahrlehrer nachzuweisen.

Wird der Erwerb von zwei oder mehreren Fahrzeugkategorien (Moped, Mopedauto, Invalidenkraftfahrzeug) angestrebt, setzt dies die Absolvierung der praktischen Ausbildung auf dem Übungsplatz (6 Std) auf allen in Betracht kommenden Fahrzeugen voraus. Die praktische Schulung im Verkehr (2 Std) muss aber nur einmal absolviert werden.

Übergangslösung bis 2011 -

JEDER Mopedfahrer benötigt nun einen Mopedausweis!

Wer keinen Führerschein hat und aufgrund seines Alters bereits vor dem 1. September 2009 ohne Mopedausweis legal unterwegs war (vor dem 1. Sept. 2009 älter als 24 Jahre), kann sich bis 1. September 2011 - gegen ein geringes Entgelt (Euro 20,00) und gegen Vorlage eines amtlichen Lichtbildausweises ohne Ausbildung oder Prüfung einen Mopedausweis von der Fahrschule ausstellen lassen!

Das Lenken eines Mopeds ist seit dem 1. September 2009 nur mehr mit Mopedausweis (oder einem Führerschein) gestattet!

Einladung zur Wiedereröffnung der Bäckerei Schütz

Am **Freitag, den 14.05.2010** findet die Wiedereröffnung der Bäckerei Schütz statt.

Es gibt *gratis Kaffee* und *Kuchen* sowie eine Brotverkostung von *weizenfreiem* Dinkel- und Roggenvollkornbrot. Ideal für Weizenallergiker.

Zukünftig ist die Bäckerei von Montag bis Freitag ab 5:00 Uhr geöffnet!

Die Bäckerei Schütz freut sich auf Ihren Besuch!

Veranstaltungsankündigung

"Robischfrühschoppen", 13. Mai, Fürstenstadl, Beginn: 11 Uhr

Veranstalter: Robischburschen und Mädchen

**AUF DER RÜCKSEITE FINDEN SIE EINE EINLADUNG
ZUM JAHRMARKT, WELCHER BEREITS
AM KOMMENDEN FREITAG STATT FINDET.**



AMTSBLATT

HERAUSGEGEBEN VON DER MARKTGEMEINDE ROHRBACH

Jahrgang 2010

ausgegeben am 19. Mai 2010

487. Stück

Eröffnung FunCourt

mit einem Nachwuchsturnier

Die neue FunCourt - Anlage am Badeteichareal wird am Samstag, dem 22. Mai 2010 offiziell mit einem Nachwuchsturnier des SV Rohrbach eröffnet.

ab 10.00 Turnier der Nachwuchsmannschaften

ab 12.30 Pokalübergabe, Eröffnung und Segnung des FunCourts beim Tennisplatz

Die Bevölkerung wird zur offiziellen Eröffnung der neuen Freizeitanlage herzlich eingeladen.



"Frau Holle und der Kuss der Haselnuss"-

Kräuterwanderung in den Teichwiesen von Rohrbach mit

"Kräuterhexlein" Uschi Zezelitsch

Das unverwechselbare Naturschutzgebiet der Teichwiesen in Rohrbach bietet eine enorme Pflanzenvielfalt, die es wert ist, sie kennen zu lernen.

Am Pfingstmontag, den 24. Mai lädt der Obst- und Weinbauverein Rohrbach bereits zum 3. Mal zu einer pflanzenkundlichen Wanderung mit Co-Moderatorin der ORF-Sendung "Natur im Garten" Uschi Zezelitsch ein. Dieses Mal stehen neben bekannten und unbekanntem Kräutern am Wegesrand Hecken und Sträucher im Mittelpunkt. Frau Holle im Holunderstrauch und die zauberische Haselnuss sowie Weissdorn und Eiche halten jede Menge Wissenswertes über Mythologie, Geschichte und Verwendung samt passender Rezepte bereit. Letztere dürfen von den Teilnehmern an Mitmachstationen entlang des wild-romantischen Wanderweges selber ausprobiert und in Form von Rezepten mit nach Hause genommen werden. Labstationen und ein Produktstand mit Gustostückerln aus der "Hexenküche" runden die Pflanzenwanderung ab.

Pfingstmontag, 24. Mai 2010, Beginn: 14:00 Uhr; Baseballplatz

Eintritt frei!

Bei Regen oder Sturm muss die Veranstaltung leider abgesagt werden!

Landtagswahl am 30. Mai 2010

Wahlzeit in Rohrbach: 07:00 - 16:00 Uhr

Bei der Landtagswahl am 30. Mai 2010 kommt wiederum das Persönlichkeitswahlrecht zur Anwendung, wie Sie es von den letzten Landtags- und Gemeinderatswahlen kennen. Damit Sie sich für die Wahl besser vorbereiten können, haben Sie einen Musterstimmzettel bekommen. Dieser Musterstimmzettel dient nur zu Ihrer Information. Sie dürfen ihn bei der Wahl am 30. Mai 2010 nicht verwenden!

Wie üben Sie Ihr Wahlrecht aus?

1. Auf dem amtlichen Stimmzettel, den Sie am 30. Mai 2010 im Wahllokal bekommen, bringen Sie in dem Kreis, der unter der Partei, die Sie wählen wollen, vorgedruckt ist, ein liegendes Kreuz X an. Wenn Sie wollen, ist Ihre Wahlhandlung damit beendet. Dadurch zeigen Sie auch, dass Sie mit der Reihung der Kandidaten einverstanden sind.

2. Sie können aber auch bestimmten Kandidaten Vorzugsstimmen geben, indem Sie in dem Kästchen neben dem Kandidaten ein liegendes Kreuz X anbringen. Auf diese Weise bringen Sie zum Ausdruck, dass Sie die Zuweisung eines Landtagsmandates an den von Ihnen bezeichneten Kandidaten besonders wünschen.

Sie können erstmals maximal eine gültige Vorzugsstimme an einen Kandidaten der Landesliste vergeben.

Weiters können Sie bis zu drei gültige Vorzugsstimmen an Kandidaten der Wahlkreisliste (das sind die Kandidaten, die im gelben Bereich auf dem Stimmzettel aufscheinen) vergeben. Jeder Kandidat kann aber nur eine Vorzugsstimme erhalten.

Eine gültige Vorzugsstimme zählt in jedem Fall auch als gültige Stimme für die Partei dieses Kandidaten, unabhängig davon, welche Partei Sie wählen.

Beispiel: Wenn Sie gültige Vorzugsstimmen an Kandidaten der Partei A vergeben, so gilt diese Stimme für die Partei A, auch wenn Sie die Partei B angekreuzt haben.

Bettlägerige und Briefwahl

Wenn Sie sich am Wahltag voraussichtlich nicht in der Gemeinde aufhalten, können Sie mit einer Wahlkarte im Wege der Briefwahl Ihre Stimme abgeben.

Die Ausstellung einer Wahlkarte müssen Sie unter Angabe des Grundes spätestens bis Mittwoch, dem 26. Mai 2010, schriftlich oder bis Freitag, den 28. Mai 2010, 12.00 Uhr, mündlich bei der Gemeinde beantragen.

Sofern Sie am Wahltag wegen Bettlägerigkeit nicht in das Wahllokal kommen können, besteht ebenfalls die Möglichkeit, bis Mittwoch, den 26. Mai 2010, schriftlich oder bis Freitag, den 28. Mai 2010, 12.00 Uhr, mündlich bei der Gemeinde unter Angabe des Grundes den Antrag auf Ausstellung einer Wahlkarte und Ausübung des Wahlrechtes vor der Sonderwahlbehörde zu stellen.

Gleichzeitig mit der Wahlkarte erhalten Sie genaue Informationen über die weitere Vorgangsweise.



AMTSBLATT

HERAUSGEGEBEN VON DER **MARKTGEMEINDE ROHRBACH**

Jahrgang 2010

ausgegeben am 31. Mai 2010

488. Stück

LANDTAGSWAHL 2010

Marktgemeinde Rohrbach

30. Mai 2010

Ergebnis

	Sprengel - Gemeinde						Sprengel - Volksschule						Gesamtergebnis					
	2010	%	2005	%	2000	%	2010	%	2005	%	2000	%	2010	%	2005	%	2000	%
Wahlberechtigte	1.219		1.223		1.161		1.012		994		933		2.231		2.217		2.094	
abg. Stimmen	875	71,78%	1.019	83,32%	1.019	87,77%	731	72,23%	849	85,41%	819	87,78%	1.606	71,99%	1.868	84,26%	1.838	87,77%
ungültige	17		25		36		13		25		28		30		50		64	
gültige Stimmen	858		994		983		718		824		791		1.576		1.818		1.774	
SPÖ	442	51,52%	531	53,42%	489	49,75%	403	56,13%	500	60,68%	473	59,80%	845	53,62%	1.031	56,71%	962	54,23%
ÖVP	262	30,54%	333	33,50%	323	32,86%	189	26,32%	232	28,16%	190	24,02%	451	28,62%	565	31,08%	513	28,92%
FPÖ	91	10,61%	93	9,36%	124	12,61%	89	12,40%	57	6,92%	100	12,64%	180	11,42%	150	8,25%	224	12,63%
GRÜNE	31	3,61%	34	3,42%	47	4,78%	18	2,51%	29	3,52%	28	3,54%	49	3,11%	63	3,47%	75	4,23%
LBL	32	3,73%	/	/	/	/	19	2,65%	/	/	/	/	51	3,24%	/	/	/	/

Insgesamt wurden in Rohrbach 146 Wahlkarten für die Briefwahl ausgestellt. Bei Berücksichtigung der Wahlkarten beträgt die Wahlbeteiligung 79 %.

Neueröffnung Frisiersalon Gabi

Am **8. Juni 2010** wird der neue Frisiersalon im Gemeindezentrum, Karl Stix-Platz eröffnet.

Die Öffnungszeiten sind:

Dienstag, Mittwoch, Donnerstag

8.30 - 18.00 Uhr

Freitag

8.30 - 19.00 Uhr

Samstag

8.00 - 13.00 Uhr

Terminvereinbarung: 02626/64539

Richtlinien des Burgenländischen Müllverbandes für die abgabenrechtliche Behandlung von Sozialfällen

Beitragspflichtige sind grundsätzlich die Grundstückseigentümer. Miteigentümer schulden die Beiträge zur ungeteilten Hand. Der Müllbehandlungsbeitrag kann auf Antrag des(r) Beitragspflichtigen ganz oder zum Teil nachgesehen werden, wenn die Einhebung nach der Lage des Falles unbillig wäre. Eine Unbilligkeit wird dann angenommen, wenn die Einhebung des Beitrages die Existenz des(r) Beitragspflichtigen oder seiner Familie gefährdet.

A. Gänzliche NACHSICHT - Voraussetzungen sind:

- a) Antrag des(r) Beitragspflichtigen.
- b) Besondere Notlage.
- c) Das Gesamteinkommen der im Haushalt des(r) Beitragspflichtigen lebenden Personen darf die Richtsätze des BMV nicht übersteigen. Die Richtsätze des BMV betragen ab 1.6.2010

EINPERSONENHAUSHALT Nachsicht des Müllbehandlungsbeitrages	€452,00
ZWEIPERSONENHAUSHALT Nachsicht des Müllbehandlungsbeitrages	€678,00

 Leben im Haushaltsverband unversorgte Kinder, so erhöhen sich die Richtsätze.

B. TEILWEISE NACHSICHT

Sind die Voraussetzungen nach A. nicht gegeben, so kann bei Zutreffen der folgenden Voraussetzungen wenigstens ein Teil des Müllbehandlungsbeitrages durch Abschreibung nachgesehen werden.

- a) Antrag des(r) Beitragspflichtigen.
- b) Beitragspflichtige(r) ist(sind) Empfänger einer Ausgleichszulage.
- c) Beitragspflichtige(r) ist(sind) entweder allein stehend oder lebt(en) im gemeinsamen Haushalt mit Personen, deren berücksichtigungswürdiges Einkommen 43 % des Ausgleichszulagen-Richtsatzes für Alten-, Invaliditäts- und Berufsunfähigkeits- pension nicht übersteigt.
Leben Ehegatten im gemeinsamen Haushalt, ist für die Prüfung der Voraussetzungen um teilweise Nachsicht der Ehepaar-Richtsatz heranzuziehen.
- d) Die Vermögensverhältnisse des(r) Beitragspflichtigen und aller im Haushalt lebenden Personen rechtfertigen die teilweise Beitragsnachsicht.

Treffen diese Voraussetzungen zu, kann den Beitragspflichtigen ein Drittel des jährlichen Müllbehandlungsbeitrages durch Abschreibung nachgesehen werden.

Veranstaltungshinweis

Frühschoppen Arbeiterhilfsverein mit Rene`s Musik

Wann: Fronleichnam, Donnerstag 3. Juni 2010

Wo: Fürstenkeller

Beginn: ab 10.30 Uhr

Der Arbeiterhilfsverein freut sich auf Ihren Besuch!



AMTSBLATT

HERAUSGEGEBEN VON DER **MARKTGEMEINDE ROHRBACH**

Jahrgang 2010

ausgegeben am 8. Juni 2010

489. Stück

FERIENBETREUUNG

Der Kindergarten in Rohrbach hat im *Monat August geschlossen!*

Eltern, die ihre Urlaubszeiten nicht mit den Betreuungsmöglichkeiten abstimmen können, haben die Möglichkeiten die Kinder in einer Ferienbetreuungseinrichtung beaufsichtigen zu lassen.

Die Marktgemeinde Rohrbach bietet für Kindergartenkinder einen Ferienbetrieb an. Die Beaufsichtigung erfolgt durch eine Kindergartenassistentin wochentags von Montag - Freitag in der Zeit von 08.00 - 16.30 Uhr. Die Kosten belaufen sich auf EUR 100,-- bzw. 85,-- (halbtags). Das Mittagessen wird in einem Gasthaus eingenommen und ist zusätzlich zu bezahlen.



Tempo 30 km/h beachten!

Zur Erhöhung der Verkehrssicherheit wurde in der **Bachgasse, Bachzeile und Bahnstraße** vom Gemeinderat im Jahre 1997 eine Verordnung betreffend Geschwindigkeitsbeschränkung von 30km/h erlassen.

Viele Beschwerden (betrifft Autofahrer und Motorradfahrer) veranlassen uns, auf dieses Tempolimit nachdrücklich hinzuweisen. Die Polizei wird in nächster Zeit verstärkt Kontrollen durchführen. Bedenken Sie "Vor allem Kinder sind durch Temporaser gefährdet".

WOHNUNG ZU VERMIETEN!

Eine Gemeindewohnung im Gemeindezentrum, Karl Stix-Platz 1 mit einer Nutzfläche von 79 m² wird vermietet.

**Bei Interesse im Gemeindeamt unter folgender
Telefonnummer melden: 02626/ 63 055**

BETRIEBSAUSFLUG

Die Gemeindebediensteten machen am Freitag, dem 11. Juni 2010 einen Betriebsausflug. Bitte beachten Sie, dass ausnahmsweise das **Gemeindeamt und der Kindergarten geschlossen sind!**

Die Altstoffsammelstelle bleibt geöffnet!

**Kostenlose Information und Beratung in allen Fragen
zur Aus- und Weiterbildung**

**Mattersburg, Rathaus
Montag, 14. Juni 2010**

- ob SchülerIn, Lehrling, StudentIn, PensionistIn oder WiedereinsteigerIn ins Berufsleben
- ob sie eine gezielte Frage haben oder sich Unterstützung bei der Bildungsplanung in Form einer begleitenden persönlichen Beratung wünschen
- ob selbständig, beschäftigt oder arbeitsuchend
- ob sie sich für berufsorientierte Kurse oder Ausbildungen interessieren oder einfach ihre Interessen oder Hobbys pflegen oder vertiefen wollen
- ob es um schulische oder nichtschulische Ausbildungsformen geht
- ob sie sich für langfristige Ausbildungen oder Kurzurse interessieren

... hier sind Sie mit Ihren Anliegen richtig

Bildungs
Burgenland

Kontakt:
0664/88 43 06 62

Veranstaltungshinweis

PFARRFEST 2010

Samstag, 12. Juni 2010, 19:45 Uhr im Pfarrheim
Rückblick auf "30 Jahre Fußwallfahrt Mariazell"

Sonntag, 13. Juni 2010, 9:00 Uhr in der Pfarrkirche
Gottesdienst, mitgestaltet von Chor St. Sebastian

Sonntag, 13. Juni 2010, ab 11:00 Uhr im Pfarrgarten
Frühschoppen mit dem Musikverein Rohrbach

Für Speisen und Getränke wird bestens gesorgt.
Bei der Pfarrtombola gibt es tolle Preise zu gewinnen. Lospreis: Euro 1,--.

Die Pfarre Rohrbach freut sich auf Ihren Besuch!



AMTSBLATT

HERAUSGEGEBEN VON DER MARKTGEMEINDE ROHRBACH

Jahrgang 2010

ausgegeben am 16. Juni 2010

490. Stück

Badeteich Rohrbach - Öffnungszeit

Die Badeteichanlage ist bei Schönwetter im Monat Juni wochentags ab 13.00 Uhr, Samstag und Sonntag ab 9.00 Uhr geöffnet.

In den Ferienmonaten Juli und August ist die Badebetriebszeit täglich von 9.00 - 20.00 Uhr. Außerhalb dieser Betriebszeiten ist das Baden nicht gestattet!

Die Saisonkarten (Preis unverändert) sind im Gemeindeamt erhältlich!

Obwohl immer wieder zur Vorsicht geraten wird, kommt es jährlich zu vielen Unfällen, bei denen etliche Personen ertrinken. Durch das Beachten der Baderegeln könnte ein Großteil der Unfälle verhindert werden.

- Bei Gewitter ist das Baden lebensgefährlich!
- Bevor man ins Wasser geht, soll man sich abkühlen!
- Auf andere Badende Rücksicht nehmen, besonders auf Kinder!
- Als Nichtschwimmer nur bis zur Brust ins Wasser gehen!
- Luftmatratze, Autoschlauch und Gummitiere sind im Wasser für Nichtschwimmer gefährliches Spielzeug!
- Nur springen, wenn das Wassertief genug und frei ist! Keine Kopfsprünge in unbekannte Gewässer!
- Im freien Gewässer nicht Kraft und Können überschätzen!
- Stets die Badevorschriften beachten!

Veranstaltungen am Badeteich

Der Pächter des Badeteichs Mag.Dr. Heinz Stingerer bietet im heurigen Jahr wiederum ein außerordentlich gutes Programm für Jung und Alt an. Neben Sprachkursen, Yoga, einem Open Air Kino und Austropop präsentieren Monika Schmatzberger & Kurt Raubal berühmte Dialoge von Karl Valentin und Liesl Karlstadt.

Ebenso wird ein großes Fest der Einradler und Highlander auf die Beine gestellt. Näheres unter www.dolcevita.bnet.at

Freikarten für den Film "Up in the air"

Die erste Auftaktveranstaltung unter der Veranstaltungsreihe "Kino unter Sternen" wird von der Marktgemeinde Rohrbach unterstützt. **Für den Film "Up in the air" können im Gemeindeamt in begrenzter Anzahl ab sofort Freikarten bezogen werden.**

Der Film wird am 2. Juli 2010, Beginn ca. 20.30 Uhr vorgeführt. Bei Schlechtwetter gilt die Freikarte für Donnerstag, dem 8. Juli 2010.

DORFFEST 2010

Der SV Rohrbach hält das heurige Dorffest am **Freitag, dem 25.6.2010** und **Samstag, dem 26.6.2010** erstmals in der Bachzeile ab. Da auch öffentliche Verkehrsflächen benützt werden, hat der SV Rohrbach bei der Bezirkshauptmannschaft Mattersburg um die straßenpolizeiliche Bewilligung angesucht. Die Verordnung der BH-Mattersburg sieht vor, dass der Verkehr in der Bachzeile (ausgenommen Anrainer) über die Hauptstraße umgeleitet wird.

Bereits ab Montag, dem 21. Juni 2010 kann es im Zuge der Vorarbeiten zu Verkehrsbeeinträchtigungen kommen.

Wir bitten die Anrainer um Ihr Verständnis!

Wenn Sie Zeit, Weg und Geld Sparen wollen

empfehlen wir Ihnen, Ihre Gemeindeabgaben über Ihre Bank oder Postsparkasse (Abbuchungsauftrag) durchführen zu lassen. Sie haben

- *keine Schwierigkeiten wenn Sie nicht zu Hause oder verreist sind
- *keine Überschreitung der Zahltermine (Vermeidung von Mahnkosten)
- *rechtsgültige und übersichtlich geordnete Zahlungsbelege
(Beilage zum Kontoauszug).

Sollten Sie bargeldlose Zahlungen wünschen, ersuchen wir Sie bei Ihrer Bank oder Postsparkasse einen Abbuchungsauftrag zu unterfertigen und diesen der Gemeinde zu übermitteln. Wir werden dann die Gemeindeabgaben zum jeweiligen Termin durch unsere Geldinstitute von Ihrem Bankkonto einziehen.

Veranstaltungshinweis

Sonnwendfeier 2010

WANN: Samstag, 19. Juni 2010, ab 19.00 Uhr

WO: Nickelberg

Für Musik, Speisen und Getränke wird gesorgt.

Die ÖVP Rohrbach freut sich auf Ihren Besuch!



AMTSBLATT

HERAUSGEGEBEN VON DER **MARKTGEMEINDE ROHRBACH**

Jahrgang 2010

ausgegeben am 29. Juni 2010

491. Stück

Freikarten für den Film "Up in the air" im Gemeindeamt erhältlich!

Die erste Auftaktveranstaltung unter der Veranstaltungsreihe "Kino unter Sternen" wird von der Marktgemeinde Rohrbach unterstützt. **Für den Film "Up in the air" können im Gemeindeamt in begrenzter Anzahl Freikarten bezogen werden.**

**Der Film wird am 2. Juli 2010 ,
Beginn ca. 20.30 Uhr vorgeführt.**

Bei Schlechtwetter gilt die Freikarte für Donnerstag, dem 8. Juli 2010.

Defibrillator wieder in der Raiffeisenbank

Der Defibrillator war während der Umbauarbeiten der Raiba Rohrbach im Altersheim Wallner aufbewahrt. Ab sofort hat der "Defi" wieder im Eingangsbereich der Raiba seinen Standort.

Kindergarten - Schnuppertag

Um die Anfangszeit etwas leichter zu gestalten, haben die Kinder die Möglichkeit einen Kennenlern/Schnuppertag im Kindergarten zu erleben. Dadurch entsteht schon ein kleiner Einblick, der die Vorfreude stärkt.

Am Dienstag, dem 6. Juli 2010 in der Zeit von 9.00 - 11.00 Uhr können die Kindergartenneulinge mit Mama und Papa den Kindergarten besuchen.

Sanierung Güterweg "Steindläcker"

Der Güterweg "Steindläcker" wird beginnend vom "Peischlgraben" bis zur Kreuzung nach der Marienkapelle erneuert. Die Bauarbeiten werden vom 23. Juni bis Mitte Juli andauern. In diesem Zeitraum ist dieses Teilstück für den Kraftfahrzeugverkehr gesperrt. Die Zufahrt für Anrainer ist gestattet.

Die Marktgemeinde Rohrbach ersucht um Ihr Verständnis!

Gelegenheit macht Diebe

Häuser und Wohnungen locken Einbrecher an, wenn sie unbewohnt aussehen.
Die Polizei rät zur Vorsicht.

Nachbarschaftshilfe. Ein Haus sollte nicht den Eindruck erwecken, dass es unbewohnt ist. Guter Kontakt zu den Nachbarn zahlt sich aus. Sie können den Briefkasten entleeren, öfter in oder um das Haus schauen, ob alles in Ordnung ist und falls erforderlich die Besitzer oder die Polizei verständigen. Informieren Sie Ihre Nachbarn, wenn Sie vorhaben, längere Zeit nicht zu Hause zu sein.

Bitten Sie einen Nachbarn, während dieser Zeit ihren Briefkasten zu entleeren und darum, Ihr Haus, Ihre Wohnung im Auge zu behalten und eventuell das Licht im Haus in unregelmäßigen Abständen ein- und auszuschalten. Melden Sie verdächtige Personen oder Fahrzeuge der Polizei unter der Telefonnummer 059133.

Die Präventionsexperten der Polizei raten zu vorbeugenden Maßnahmen:

- " Anlegen eines Inventarverzeichnisses: Schmuck- und Kunstgegenstände sowie Gerätenummern wertvoller Gegenstände sollten darin eingetragen werden; besondere Gegenstände sollten fotografiert werden.
- " Schlüssel niemals stecken lassen, bei Glastüren auch nicht innen.
- " In den Abendstunden Zeitschaltuhren verwenden.
- " Außenbeleuchtung und Bewegungsmelder anbringen, Kellerabgänge beleuchten.
- " Fenster, Terrassentüre und Balkontüre schließen, nicht kippen, das Schloss zweimal sperren.
- " vorhandene Sicherheitsvorkehrungen verwenden (Alarmanlagen einschalten).

Weitere nützliche Informationen finden Sie im Internet unter: www.bmi.gv.at/praevention

Veranstaltungshinweis

Kleinfeldturnier Samstag, 3. Juli im Gansbärenstadion

Veranstalter: Landl United

ab 10.00 Uhr Turnier Nachwuchsmannschaften SV Rohrbach

ab 13.00 Uhr Kleinfeldturnier Hobbymannschaften

Beach Soccer Turnier Samstag, 10. Juli am Badeteich

Veranstalter: Fensterl Team

ab 10.30 Uhr Turnier

am Abend: Player`s Party



AMTSBLATT

HERAUSGEGEBEN VON DER MARKTGEMEINDE ROHRBACH

Jahrgang 2010

ausgegeben am 19. Juli 2010

492. Stück

Wie schütze ich mein Haus vor Überflutungen?

In der letzten Zeit ist die Unwetterbereitschaft drastisch gestiegen. Aus diesem Anlass lädt die Marktgemeinde Rohrbach zu einer kostenlosen Informationsveranstaltung zum Thema „Wie schütze ich mein Haus vor Überflutungen“.

Wann: 22. Juli 2010, 19.00 Uhr

Wo: Gemeindeamt Rohrbach

Herr DI Kolbe, Ziviltechniker für Wasserwirtschaft wird versuchen, Maßnahmen zur Verhinderung des Wassereintritts bei Starkregenfälle aufzuzeigen. Oft ist ohne größeren finanziellen Aufwand ein wirksames Einschreiten möglich.

Bei Interesse wird DI Kolbe auch die Abwasser- und Niederschlagsabflussverhältnisse in den Häusern und Grundstücken besichtigen und konkrete Lösungsvorschläge anbieten.

Die Kosten für eine Beratung vor Ort werden sich auf € 65 belaufen, wobei die Gemeinde € 25.-- als Förderung ersetzen wird.

EU-Bädertour

Die Regionalmanagement Burgenland GmbH veranstaltet eine zweiwöchige Informationstour durch die burgenländischen Seen und Freibäder.

Mit dieser Tour will man den Menschen im Burgenland das Thema EU schmackhafter machen.

Auch unser Schwimmteich wird besucht und zwar am

Sonntag, den 25. Juli 2010 von 13:00 - 16:00 Uhr.

Neben einem Informationstisch mit EU-Broschüren wird ein Programm (Spiele, Glücksrad, Gewinnspiele etc.) für die kleinen Gäste vorbereitet.

Bei Schlechtwetter wird die Veranstaltung abgesagt!

VERORDNUNG

zur Einhaltung von Waldbränden

§ 1

Gemäß § 41 Abs. 1 Forstgesetz 1975 i.d.g.F., wird aufgrund der derzeit bestehenden Waldbrandgefahr für sämtliche im Bezirk Mattersburg gelegene Waldgebiete bis auf weiters verboten:

1. jegliches Feuer zu entzünden
2. das Rauchen im Wald und in dessen Gefährdungsbereich
3. ebenso ist es verboten, brennende oder glimmende Gegenstände (wie z.B. Zündhölzer und Zigaretten) sowie Glasflaschen und Glasscherben (Brennglaswirkung!) im Waldbereich wegzuworfen.

§ 2

Wer den Verboten gemäß § 1 dieser Verordnung zuwiderhandelt, begeht eine Verwaltungsübertretung gem. § 174 Abs. 1 Ziffer 17 Forstgesetz 1975 und ist mit einer Geldstrafe bis EUR 7.267,28 oder einer Ersatzfreiheitsstrafe bis zu vier Wochen zu bestrafen.

§ 3

Diese Verordnung tritt mit Kundmachung - Anschlag an der Amtstafel am 9.7.2010 - in Kraft.

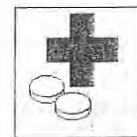
"Sonne ohne Reue" - Die 7 Sonnen-Regeln

- 1) **Mittagssonne - nein danke!** Von 11 bis 15 Uhr lieber im Schatten bleiben!
- 2) **3 x H hilft!** Hut, Hemd und Hose aus dichtgewebten Materialien schützen!
- 3) **Creme de la Typ!** Der persönliche Hauttyp bestimmt das richtige Sonnenschutzmittel.
- 4) **Indirekte Sonne - direkte Wirkung** Im Schatten oder bei Bewölkung: 50 % Sonnenintensität. Wasser, Sand, Schnee und andere reflektierende Umgebung: Bis zu 85 % mehr!
- 5) **Sonnenbrand "löschen"!** Bei leichten Rötungen: Kühlende Salben aus der Apotheke oder Naturprodukte. Starke Rötung oder Blasenbildung: Unbedingt Arzt aufsuchen!
- 6) **Risiko im Griff?** Wissen schützt: Erhöhtes Risiko besteht bei hellhäutigen Typen, einschlägigen Erkrankungen in der Familie und vorwiegendem Aufenthalt im Freien.
- 7) **Beobachtung rettet Leben!** 90 % aller Hautkrebsfälle sind bei Früherkennung heilbar. Monatliche Selbstbeobachtung und bei zahlreichen, atypischen, unregelmäßigen Muttermalen; auch 1 - 3 mal jährliche Kontrolle durch den Facharzt!

Am Freitag, dem 23. Juli 2010 wird in der **Volksschule Rohrbach** eine



Blutspendeaktion
15.⁰⁰ Uhr bis 20.³⁰ Uhr
durchgeführt.



Es ist dies eine gemeinsame Aktion der Rot Kreuz Ortsstellen Marz und Rohrbach.
Die Bevölkerung wird dazu recht herzlich eingeladen.

Bitte hilf auch Du ein Leben retten!!



AMTSBLATT

HERAUSGEGEBEN VON DER MARKTGEMEINDE ROHRBACH

Jahrgang 2010

ausgegeben am 23. Juli 2010

493. Stück

Neueinstellungen im Gemeindeamt

Die Marktgemeinde Rohrbach beabsichtigt nachstehende Stellen neu zu besetzen:

2 Bürokräfte (teilzeitbeschäftigt) mit Bereitschaft zur flexibler Arbeitszeit

1 Lehrling Bürokaufmann/-frau für die Gemeindeverwaltung

1 Kindergartenhelferin (10 Stunden/Woche) mit Helferinnenausbildung

Bewerbungen sind im Gemeindeamt bis spätestens Freitag, dem 6. August 2010, 12.00 Uhr abzugeben.

Mitteilung der Gemeinde Loipersbach

Die Sperre der LS 224 im Bereich der Bahnbrücke Loipersbach hat mangels ausreichender Beschilderung für viel Unmut gesorgt.

Um eine Wiederholung dieser Situation zu vermeiden, ergeht schon jetzt das Ersuchen um Verlautbarung, dass auch in der Zeit von 7. - 15. August 2010 ein Passieren dieser Straßenstelle mit Kraftfahrzeugen nicht möglich ist. Im Nahverkehr wird ein Befahren des Güterweges Loipersbach Feldgasse (Betonwerk) - Bahnbrücke - Bahnhof bzw. umgekehrt toleriert. Die Strecke Rohrbacher Tennisplatz-Loipersbach Bahnhof darf auch in dieser Zeit nicht mit KFZ benützt werden.

Bis etwa Mitte Oktober ist - sofern nicht ganz abgesperrt ist - beim Bahnhof Loipersbach ständig mit Verkehrsbehinderungen zu rechnen. (Höhenbeschränkung, Ampelregelung).

Wasserschildkröte aufgefunden

In der Pulverstampfgasse wurde eine kleine Wasserschildkröte
(Farbe schwarz-gelb) aufgefunden.

Nähere Auskünfte erhalten Sie im Gemeindeamt!

Kostenlose Information und Beratung in allen Fragen zur Aus- und Weiterbildung

Mattersburg, Rathaus
Montag, 9. August 2010

- ob SchülerIn, Lehrling, StudentIn, PensionistIn oder WiedereinsteigerIn ins Berufsleben
- ob sie eine gezielte Frage haben oder sich Unterstützung bei der Bildungsplanung in Form einer begleitenden persönlichen Beratung wünschen
- ob selbständig, beschäftigt oder arbeitsuchend
- ob sie sich für berufsorientierte Kurse oder Ausbildungen interessieren oder einfach ihre Interessen oder Hobbys pflegen oder vertiefen wollen
- ob es um schulische oder nichtschulische Ausbildungsformen geht
- ob sie sich für langfristige Ausbildungen oder Kurzurse interessieren

... hier sind Sie mit Ihren Anliegen richtig

Bildungs
Burgenland

Kontakt:
0664/88 43 06 62

Nachfrage nach unbewohnten Häusern

In Rohrbach ist die Nachfrage nach unbewohnten Häuser groß.
Hauseigentümer die ein Haus vermieten, verpachten bzw. verkaufen möchten, können sich im Gemeindeamt melden.
Wir helfen Ihnen gerne bei der Vermittlung.

Hinweis für alle örtlichen Vereine

Das Amtsblatt wird in der Regel in einem ca. 3 Wochen Zyklus herausgegeben. Fallweise, wenn amtliche Informationen anstehen, wird das Amtsblatt auch in einer kürzeren Periode "unter die Leute gebracht".
An die Vereine ergeht daher das Ersuchen, die Veranstaltungsbekanntgabe rechtzeitig (mind. 3 Wochen vor der Veranstaltung) dem Gemeindeamt schriftlich oder per e-mail zu melden.
So hat man auch die Gewähr, dass die Veranstaltungen im Amtsblatt angekündigt werden.



AMTSBLATT

HERAUSGEGEBEN VON DER MARKTGEMEINDE ROHRBACH

Jahrgang 2010

ausgegeben am 05. August 2010

494. Stück

Zuschuss für Sanierung

--- kann nur bis 31.12.2010 beansprucht werden! ---

Im Rahmen der Sanierungsoffensive 2010 des Landes Burgenland werden gefördert:

- **Thermische Sanierung** alter Häuser (Fenster, Dämmmaßnahmen, Sonstiges)
- **Tausch alter Heizungen** auf innovative und damit energiesparende Heizsysteme in Kooperation mit Bewag und Begas
- **Umstieg** auf erneuerbare und alternative Energieträger
- **Maßnahmen zur Verringerung des Energieverbrauchs**
- **Maßnahmen zur Reduzierung des Schadstoffausstoßes**

Die Richtlinien nach dem Bgld. Wohnbauförderungsgesetz bieten dem Förderungswerber die Möglichkeit, **anstelle eines Wohnbaudarlehens einen Sanierungsscheck in Form eines nicht rückzahlbaren Zuschusses** zu wählen.

Dieser Zuschuss kann je nach Ausmaß der Sanierung in der Höhe von **10% bis 25% des ermittelten Darlehensbetrages bis maximal € 13.000,-** gewährt werden.

Freiwillige Feuerwehr Rohrbach

Sonntag, 15. August 2010



Feuerwehrrfest



im FÜRSTENSTADL

ab 11:00 Uhr Fröschoppen mit dem Musikverein Rohrbach

für Speis und Trank ist bestens gesorgt!

Mitteilung der Raiffeisen-Bankstelle Rohrbach

Die Raiffeisenbank Rohrbach teilt mit, dass die Geldausgabeautomaten im Foyer der Bank auf Bankautomaten umgestellt worden sind.

D.h. ab sofort kann man rund um die Uhr Geld beheben.

Auch Wertkartenhandy und Quick können aufgeladen werden.

"HOMMAGE AN FRANZ LISZT"

Die Marktgemeinde Rohrbach veranstaltet am 6. November 2010 um 17:00 Uhr in der Pfarrkirche Rohrbach ein Klavierkonzert mit Johannes und Eduard Kutrowatz.

Konzertkarten sind bereits im Gemeindeamt erhältlich!

Telefonnummer 02626/ 63 055

Eigentumswohnung im Meierhof wird verkauft!

95 m² Nutzfläche; mit Balkon

Interessenten bitte unter folgender Nummer melden: 0664/ 214 92 02

Landschildkröte aufgefunden!

Im Peischlgraben wurde eine Landschildkröte (Farbe: grün-grau) aufgefunden.

Nähere Auskünfte erhalten Sie im Gemeindeamt!

UNICYCLE HIGHLAND GAMES

Nach dem gelungenen Gauklerfest 2009 wagen sich die One Wheel Dragons in diesem Jahr über wirklich Großes. Sie veranstalten die
1. Unicycle Highland Games - ein Muss für alle Einradler und Highlander oder solche, die es noch werden wollen.

Termin: 7. - 8. August 2010 am Skaterplatz in Rohrbach

Die One Wheel Dragons freuen sich auf Ihr Kommen!



AMTSBLATT

HERAUSGEGEBEN VON DER MARKTGEMEINDE ROHRBACH

Jahrgang 2010

ausgegeben am 18. August 2010

495. Stück

EINLADUNG

Der aus Rohrbach stammende Priester

Monsignore Prof. Josef Herowitsch

feiert am Sonntag, dem 22. August 2010 um 9:00 Uhr

in unserer Pfarrkirche sein

Goldenes Priesterjubiläum.

Dabei wird ihm das

Große Goldene Ehrenzeichen

der Marktgemeinde Rohrbach überreicht.

Der Musikverein Rohrbach gibt vor und nach der heiligen Messe

ein Platzkonzert vor der Kirche.

Im Anschluss an die Messfeierlichkeiten sind alle

zu einer Agape eingeladen.

"HOMMAGE AN FRANZ LISZT"

Johannes und Eduard

Kutrowatz

spielen klassische, romantische und moderne
Werke für zwei Klaviere
von Franz Liszt, Wolfgang A. Mozart
und Eduard Kutrowatz.

**Das Konzert findet am 6. November 2010
um 17:00 Uhr
in der Pfarrkirche Rohrbach statt.**

**Konzertkarten sind im Gemeindeamt erhältlich!
Telefonnummer 02626/ 63 055**

Straßenbauarbeiten im Bereich der Hauptstraße

Die Landestraßenverwaltung wird beginnend mit dem 23. August die Hauptstraße (Landesstraße L224) im Bereich zwischen dem Kriegerdenkmal und dem Bahnhof neu gestalten bzw. den Straßenbelag erneuern. Mit der Neugestaltung des Straßenquerschnittes werden zusätzliche Parkmöglichkeiten geschaffen. Die Bauarbeiten werden voraussichtlich bis Ende September 2010 abgeschlossen sein.

Während der Bauzeit ist mit Verkehrsbehinderungen zu rechnen.

Wir ersuchen um Ihr Verständnis.

Mehr aktuelle Neuigkeiten aus dem Dorf- und Vereinsleben finden Sie auf
unserer Homepage im Internet unter <http://www.rohrbach-bm.at>



AMTSBLATT

HERAUSGEGEBEN VON DER MARKTGEMEINDE ROHRBACH

Jahrgang 2010

ausgegeben, am 24. August 2010

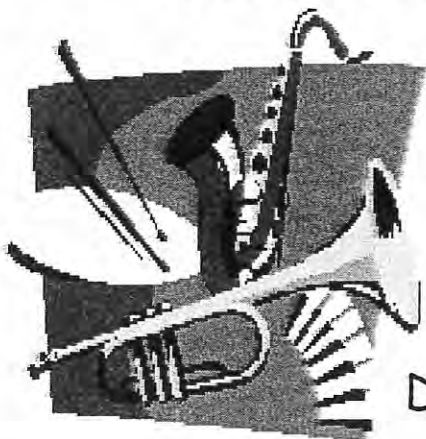
496. Stück

Einladung der Marktgemeinde Rohrbach

Am Sonntag, dem 29. August 2010 findet
ein

DÄMMERSCHOPPEN

beim Gemeindezentrum statt.



Ab 17:00 Uhr sorgt die
"Marzer Tanzmusi"
für gute Unterhaltung!

Bei Schlechtwetter findet die Veranstaltung
im Fürstenceller statt.

Die Marktgemeinde Rohrbach freut sich
auf Ihren Besuch!!!

Sommerschnitt - Kurs

Am Freitag, dem 27. August 2010, findet um 16:00 Uhr im
GH Rauhofer ein Sommerschnittkurs zum Thema
"Verjüngungsschnitt bei Steinobst" statt.

Zu den Steinobstsorten gehören Kirschen, Weichsel, Marillen,
Pfirsich, Zwetschken und Pflaumen.

Der Obst- und Weinbauverein Rohrbach ladet alle
am Obstbau Interessierte recht herzlich ein.

Tag der **BLASMUSIK** Sa. 28.08. Rohrbach

17.30 Uhr/Gh Hermine Landl
VolXmusik

GOASSRIEGL MUSIKANTEN



18.30 Uhr/Karl-Stix-Platz
Platzkonzert

MV FROHSINN MARZ

19.30 Uhr/Pfarrheim
Konzert

BRASS BROTHERS



ab 20.44 Uhr/Musikerheim
Däm merschoppen
POTSCHNBANDA

Für Speis (von Gh Rauhofer) und
Trank ist ausreichend gesorgt!

Der MV Rohrbach freut sich auf Ihren Besuch!

Lärmbelästigung durch Motorfahräder

In den vergangenen Wochen gingen im Gemeindeamt mehrfach Beschwerden von Anrainern über Lärmbelästigungen ein. Die Lärmbelästigungen wurden in den Nachtstunden von einer Gruppierung im Kreis fahrender bzw. auf- und abfahrender Motorfahräder verursacht. Nach Rücksprache mit der Polizei wurde folgende Auskunft erteilt: Gemäß dem §69 der Straßenverkehrsordnung ist es verboten mit Motorfahrädern dieselben Straßenzüge innerhalb eines örtlichen Bereiches ohne zwingenden Grund mehrmals hintereinander zu befahren oder den Motor am Stand länger als unbedingt notwendig laufen zu lassen.

Die Marktgemeinde Rohrbach ersucht die Fahrer der Mopeds und Motorräder
sich an die gesetzliche Regelung zu halten.



AMTSBLATT

HERAUSGEGEBEN VON DER MARKTGEMEINDE ROHRBACH

Jahrgang 2010

ausgegeben, am 1. September 2010

497. Stück

Wir laden Sie zum

JAHRMARKT

am

Samstag,

dem

4. September 2010

**von 8.00 bis 12.00 Uhr
recht herzlich ein.**

**Der Jahrmarkt findet in
der Bachgasse statt.**

**Auf Ihren Besuch freut sich die
Marktgemeinde Rohrbach**

Familienförderungen des Landes

Schulstartgeld

Das Schulstartgeld besteht in der einmaligen Auszahlung von 100,- Euro und wird unabhängig von der Höhe des Familieneinkommens gewährt.

Fördervoraussetzungen

Das Kind muss seinen Hauptwohnsitz im Burgenland haben und erstmals die erste Klasse Volksschule besuchen.

Antragstellung

Das Schulstartgeld kann nur einmal pro Schulkind beantragt werden. Der Antrag hat eine Bestätigung der Schulleitung zu enthalten, dass das Kind erstmals die erste Klasse Volksschule besucht.

Die Antragstellung muss durch die Erziehungsberechtigte oder den Erziehungsberechtigten erfolgen und bis spätestens 30. Juni des laufenden Schuljahres beim -

Amt der Burgenländischen Landesregierung

Abteilung 6 - Hauptreferat Familie und Konsumentenschutz

Europaplatz 1

7000 Eisenstadt - eingelangt sein (Datum des Poststempels!).

Kontakt:

Gabriele Reuter (A - K)

Telefon: 057-600/2675

Familienpass

Der Familienpass ist eine kostenlose Vorteils- und Servicekarte. Ansuchen um Ausstellung eines Familienpasses können alle Familien - dazu zählen natürlich auch alleinerziehende Landesbürger/innen und auch Scheidungseltern mit Haupt- oder Nebenwohnsitz im Burgenland (unabhängig von der Staatsangehörigkeit).

Der Familienpass gilt bis zum 18. Geburtstag des jüngsten im Familienpass eingetragenen Kindes.

Bei über 400 Partnerbetrieben in den Branchen Freizeit, Kultur, Handel, Gewerbe, Tourismus und Gastronomie können Vergünstigungen bis zu 50 % in Anspruch genommen werden. Familienpassbesitzer können verschiedene Ermäßigungen auch in gekennzeichneten Betrieben in anderen Bundesländern in Anspruch nehmen. Verbunden mit einem Gratisabonnement des burgenländischen Familienjournals bringt er den Familien zahlreiche Informationen ins Haus.

Kontakt:

DSA Astrid Haider-Reisner MA

Telefon: 057-600/2328

E-Mail: post.familie-konsumentenschutz@bgld.gv.at

Kinderbonus

Der Kinderbonus besteht in einer monatlichen Zuwendung und wird ab Antragstellung für Kinder von der Geburt bis zum dritten Lebensjahr längstens auf die Dauer von zwölf aufeinander folgenden Monaten gewährt, sofern die Förderungsvoraussetzungen für den gesamten Förderungszeitraum vorliegen.

Antragstellung: von der Geburt bis zum 30. Lebensmonat des Kindes

Einkommengrenze: Das monatliche Familiennettoeinkommen dividiert durch den Gewichtungsfaktor ("gewichtetes Pro-Kopf-Einkommen") darf die Höchstgrenze von 722,40 Euro nicht übersteigen (Allgemeine Förderungsvoraussetzungen).

Kontakt:

Gabriele Reuter (A - K) E-Mail: post.familie-konsumentenschutz@bgld.gv.at

Telefon: 057-600/2675



AMTSBLATT

HERAUSGEGEBEN VON DER **MARKTGEMEINDE ROHRBACH**

Jahrgang 2010

ausgegeben am 13. Sept. 2010

498. Stück

Zurückschneiden von Hecken

Nach der Straßenverkehrsordnung dürfen Sträucher, Hecken und anderer Wuchs nicht in den öffentlichen Verkehrsraum hineinragen. Dies gilt auch für Gehwegbereiche. Grundstückseigentümer haben außerdem dafür zu sorgen, dass Verkehrszeichen durch Anpflanzungen nicht verdeckt werden.

Wir bitten deshalb, im Hinblick auf die öffentliche Sicherheit und Ordnung, dieser Verpflichtung nachzukommen.

Verstöße gegen diese gesetzliche Verpflichtung können für den Grundstückseigentümer bei Unfällen zu Regressforderungen führen.

Pflege von Grundstücken im Bauland

Gemäß § 13 des Bgld. Baugesetzes sind Grundstücke im Bauland vom Eigentümer oder Nutzungsberechtigten in einem gepflegten, das Ortsbild nicht beeinträchtigenden und Personen oder Sachen nicht gefährdenden Zustand zu halten.

Auf einigen Baugrundstücken befinden sich unerlaubte Lagerungen wie z.B. Fenster, Holzteile, Autowracks usw. Weiters werden unbebaute Grundstücke im Bauland zum Ärgernis der Anrainer nicht gemäht.

Diese Grundstücksbesitzer werden durch ein Schreiben aufgefordert, dass die Grundstückspflege umgehend durchzuführen ist. Widrigenfalls muss entsprechend dem Bgld. Baugesetz vorgegangen werden.

Wohnung- und Geschäftsvermietung

In der Wohnhausanlage Höhenstraße 23 ist eine Wohnung mit 80m² Nutzfläche zur Vermietung frei geworden.

Ebenso kann ein Geschäftslokal im Gemeindezentrum, Karl Stix-Platz 1 (79m²) angemietet werden. Interessenten können sich im Gemeindeamt TelNr. 63055 melden!

Bauplatzverkauf

An alle Interessenten, welche in naher Zukunft ein Eigenheim errichten -

Bauplätze im Ried Kalkgrund (ca. 650m²) können um Euro 40,-/m² zuzüglich Aufschließungskosten angekauft werden.

.....

• **Akademische Grade** - erlangt man durch den Abschluss eines ordentlichen Studiums an •
 • österreichischen öffentlichen Universitäten, Privatuniversitäten, Fachhochschulen, Pädagogischen Hoch- •
 • schulen, eines Universitätslehrgangs, Lehrgangs zur Weiterbildung, Hochschullehrgangs oder eines •
 • Lehrgangs universitären Charakters. •
 • Bitte bedenken Sie, dass die Titel "Mag.", "Dr." und "Dipl.-Ing." ("DI") u.a. bei Schrift- •
 • stücken (Wählerverständigung, Personenstandslisten etc.) der Gemeinde nur berücksichtigt •
 • werden können, wenn ein entsprechender Nachweis (Diplom) der Gemeinde vorgelegt •
 • wird. •

.....



AMTSBLATT

HERAUSGEGEBEN VON DER **MARKTGEMEINDE ROHRBACH**

Jahrgang 2010

ausgegeben am 28. Sept. 2010

499. Stück

Post - Neueröffnung am 5. Okt. 2010

Die Marktgemeinde Rohrbach übernimmt von der Post AG ein alternatives Betreibermodell in Form einer Post-Partnerschaft, damit es in Rohrbach zu keinem weiteren Verlust an örtlichen Dienstleistungen kommt.

Die neue Poststelle im Gemeindeamt wird am 5. Oktober 2010 offiziell eröffnet.

Die neuen Öffnungszeiten der Poststelle sind:

Montag - Freitag von 8.00 - 12.00 Uhr zusätzlich
Dienstag und Freitag von 15.00 - 18.00 Uhr

Zur Eröffnung am 5. Oktober 2010 laden wir die Bevölkerung zu einem kleinen Imbiss und Umtrunk recht herzlich ein!

Kostenlose Information und Beratung in allen Fragen zur Aus- und Weiterbildung

Mattersburg, Rathaus, Montag, 11. Okt. 2010

- ob SchülerIn, Lehrling, StudentIn, PensionistIn oder WiedereinsteigerIn ins Berufsleben
 - ob sie eine gezielte Frage haben oder sich Unterstützung bei der Bildungsplanung in Form einer begleitenden persönlichen Beratung wünschen
 - ob selbständig, beschäftigt oder arbeitssuchend
 - ob sie sich für berufsorientierte Kurse oder Ausbildungen interessieren oder einfach ihre Interessen oder Hobbys pflegen oder vertiefen wollen
 - ob es um schulische oder nichtschulische Ausbildungsformen geht
 - ob sie sich für langfristige Ausbildungen oder Kurzurse interessieren
- Tel. 0664/88430662

**Bildungs
Burgenland**

Projekt Tagesmutter

Ab sofort für Sie da

Nina Eder, 7222 Rohrbach, Seepark, Tel. Nr. 0650/4259007

Zivilschutz-Probealarm am 2.10.2010

Zwischen 12.00 und 13.00 Uhr werden nach dem Signal „Sirenenprobe“ die drei Zivilschutzsignale „Warnung“, „Alarm“ und „Entwarnung“ in ganz Österreich ausgestrahlt.

Vortragsankündigung

**Mit Schüsslersalzen
"Fit und Gesund durch den Winter"**

am Montag, dem 4. Oktober 2010 um 19.00 Uhr

EINTRITT FREI in Ihrer Sebastian - Apotheke

***GESUNDHEIT UND BEWEGLICHKEIT -
dafür nimm dir immer Zeit***

Ab 5. Oktober findet jeden Dienstag von 18.00 bis 19.00 Uhr in der Volksschule Rohrbach FIT-GYMNASTIK mit Musik statt.

Schon über ein Jahrzehnt wird diese wöchentliche GYMNASTIKSTUNDE von einer qualifizierten Therapeutin geleitet.

Das Programm beinhaltet: Aufwärmen des Körpers durch Gehen und Koordinationsübungen, sowie Cardio-Training.

Schwerpunkte wie Wirbelsäulengymnastik, Gleichgewichtsschulung, Krafttraining und Osteoporosevorsorgeprogramme sind ebenfalls eingebaut.

Die Übungen werden fachkundig angeleitet und sind für Damen und Herren jeden Alters, geeignet. Turnschuhe und eine Gymnastikunterlage sind erforderlich.

Wir sehen uns am Dienstag! - Leopoldine Radowan

WOHLFÜHLGYMNASTIK

VOM SCHEITEL BIS ZUR SOHLE

wieder nach der Sommerpause! Für alle, die sich regelmäßig etwas Gutes tun und sich aktiv um ihre Gesundheit kümmern möchten. Abwechslungsreiches, sanftes, gezieltes und ganzheitliches Körpertraining - mit Schwerpunkt Wirbelsäule - angepasst an Ihre körperlichen Möglichkeiten - trainieren wir Beweglichkeit, Ausdauer, Kraft u. Gleichgewicht unabhängig von Alter, Figur, und Fitness.



ZEIT: ab Mittwoch, dem 6. Okt. 2010 von 18.30 h - 19.40 h

ORT: Rohrbacher Pfarrsaal,

MITBRINGEN: bitte Matte oder Decke, bequeme Kleidung und Socken

NÄHERES: bei Gerti Schirnböck unter Tel. 0676/382 45 25

**NICHT DAS ALTER MACHT UNS UNGELENKIG,
SONDERN DIE UNGELENKIGKEIT MACHT UNS ALT!**



AMTSBLATT

HERAUSGEGEBEN VON DER **MARKTGEMEINDE ROHRBACH**

Jahrgang 2010

ausgegeben am 12. Oktober 2010

500. Stück

Rohrbach hilft und sammelt für Devescer/Ungarn

Der bisher größte Chemieunfall in Ungarn ereignete sich nur ca. 140 Kilometer südöstlich von Rohrbach.

Die verheerenden Auswirkungen des Dammbbruchs in Devescer in Ungarn, bei dem bereits Menschen starben, sind noch nicht absehbar.

Rund eine Million Kubikmeter der giftigen Chemikalie ist bisher aus dem Gelände der Aluminiumfabrik MAL AG ausgetreten. Es handelt sich um ein giftiges Abfallprodukt der Aluminiumerzeugung, das unter anderem Schwermetalle und Natronlauge enthält.

Das verseuchte Gebiet wird wohl nicht mehr bewohnt werden können. In Devescer, Kolontar und Somlovasarhely wird weiterhin daran gearbeitet, den Rotschlamm aus Häusern und Höfen zu entfernen. Die Bewohner der Orte sind in Gefahr, aber auch Tiere und Pflanzen. Es wurde der Notstand ausgerufen.

Unser Sammelaufruf:

Dringend benötigt werden Hygieneartikel, Waschmittel, Handtücher, Wolldecken, Bettwäsche und Badetücher. Aber auch Besen und Schaufeln, "Alles was zur Reinigung wichtig ist", kann abgegeben werden.

Das Sammelgut wird in der Altstoffsammelstelle zu den Öffnungszeiten am

Freitag, 15. Oktober 2010 von 13.00 bis 15.00 Uhr und

Samstag, 16. Oktober 2010 von 09.00 bis 12.00 Uhr

entgegengenommen.

Die Hilfsgüter können innerhalb kürzester Zeit zu den Menschen gebracht werden. Der burgenländische Baustoffkonzern Fa. Michael Leier aus Horitschon betreibt ein Ziegelwerk in Devescer, unterstützt die Bevölkerung vor Ort und wird auch den Transport für die Hilfsgüter übernehmen.

Ebenso wurde ein Spendenkonto für die Menschen im Katastrophengebiet: "Burgenland hilft Ungarn" eingerichtet.

Bank Burgenland, Kontonummer: 910-182007/00, BLZ 51000

Altkleidersammlung am 15. und 16. Oktober 2010

Die nächste Kleidersammlung des Österreichischen Roten Kreuzes im Nordburgenland findet am SAMSTAG, dem 16. Oktober 2010 statt. Die Durchführung der Sammlung soll wie bisher erfolgen.

Sie haben daher wieder die Möglichkeit die Altkleidersäcke zur Altstoffsammelstelle der Marktgemeinde Rohrbach zu bringen. Während der Öffnungszeiten der Sammelstelle werden die Mitarbeiter der Ortsstelle Rohrbach Ihre Kleiderspende gerne entgegennehmen.

Öffnungszeiten der Altstoffsammelstelle:

**Freitag, 15. Oktober 2010 von 13.00 bis 15.00 Uhr und
Samstag, 16. Oktober 2010 von 09.00 bis 12.00 Uhr.**

Die Altkleidersäcke finden Sie in den nächsten Tagen in Ihrem Briefkasten. Sie können jedoch auch gerne andere Säcke für die Kleider und Schuhe verwenden. Ich bedanke mich im Voraus für die Kleiderspenden.
Patricia Bartak - Österr. Rotes Kreuz, Ortsstellenleitung Rohrbach

Nachfrage nach unbewohnten Häusern

In Rohrbach ist die Nachfrage nach unbewohnten Häusern groß.

Hauseigentümer die ein Haus vermieten, verpachten bzw. verkaufen möchten, können sich im Gemeindeamt melden.

Wir helfen Ihnen gerne bei der Vermittlung.

"HOMMAGE AN FRANZ LISZT"

Johannes und Eduard

Kutrowatz

spielen klassische, romantische und moderne

Werke für zwei Klaviere

von Franz Liszt, Wolfgang A. Mozart

und Eduard Kutrowatz.

Es gibt nur noch Restkarten!

Das Konzert findet am 6. November 2010

um 17:00 Uhr

in der Pfarrkirche Rohrbach statt.

Konzertkarten sind im Gemeindeamt erhältlich!

Telefonnummer 02626/ 63055



AMTSBLATT

HERAUSGEGEBEN VON DER **MARKTGEMEINDE ROHRBACH**

Jahrgang 2010

ausgegeben am 19. Oktober 2010

501. Stück

JUNGBÜRGERFEIER

Die Marktgemeinde Rohrbach lädt die Bevölkerung zur Überreichung der Jungbürgerbriefe an die Angehörigen des Geburtsjahrganges 1992 sehr herzlich am

***Montag, dem 25. Oktober 2010
um 19.30 Uhr in den Fürstenkeller ein.***

Die Festansprache hält DI Hans Peter Weiss.

Im Rahmen der Jungbürgerfeier werden auch Ehrungen durchgeführt. Rohrbacher Personen, welche sich besondere Verdienste um die Marktgemeinde Rohrbach erworben haben, werden dabei ausgezeichnet.

Für die musikalische Umrahmung sorgt die Bläsergruppe Brass4You.
Im Anschluss an die Feier sind alle zu einem Buffet eingeladen.



ST.SEBASTIAN

MUSICALS u. OPERETTEN

Samstag

23. Okt. 2010

19:00 Uhr, Cafe Maria

Mitwirkende: Chor St. Sebastian
Kinderchor

Leitung: Thomas Landl

Klavier: Hans Hausl

Schlagzeug: Herbert Meng

STRASSENSPERRE

(Landesstraße L 224 - Ortsdurchfahrt Rohrbach)

vom **Bahnhofsplatz Nr. 2 (vis-à-vis Bahnhof)**
bis **Kriegerdenkmal**

Eine Zufahrt über den Mühlweg bis zum Bahnhof ist möglich!
am

Dienstag, 19. Oktober 2010, 17.00 Uhr bis
Mittwoch, 20. Oktober 2010, 19.00 Uhr

Über die Bahnstraße kann die Landesstraße ebenfalls nicht befahren werden.

Aufgrund von Asphaltierungsarbeiten ist der oben erwähnte Baustellenbereich im genannten Zeitraum gesperrt. Ein Zu- und Abfahren mit Ihrem KFZ über die Hauptstraße ist daher nicht möglich!

Wir bitten Sie deshalb, wenn möglich - die angrenzenden Gemeindestraßen zu benutzen. Ansonsten ersuchen wir Sie, Ihr Auto rechtzeitig aus dem Baustellenbereich zu bringen.

Ist die Ausführung der Arbeiten wetterbedingt nicht möglich, so werden die Arbeiten um 1 Tag verschoben oder ein neuer Termin rechtzeitig bekanntgegeben.

VIELEN DANK für Ihr Verständnis!

Sicherheitstipp - Gefahr durch Wildwechsel

Wenn die Tage immer kürzer werden und durch widrige Wetterverhältnisse schlechte Sicht besteht, steigt die Gefahr der Verkehrsunfälle mit Wildtieren sprunghaft an. Viele Tiere werden erst in der Dämmerung oder Dunkelheit aktiv, der Hauptverkehr fällt genau in diese Zeit. Der Wildwechsel stellt für die Auto- und Motorradfahrer eine ernste Gefahr dar. Nichtangepasste Geschwindigkeit ist die Hauptursache der Kollisionen mit Wildtieren.

Um Kollisionen mit Wildtieren zu vermeiden, empfiehlt der Burgenländische Zivilschutzverband:

- * Warnzeichen "Achtung Wildwechsel" beachten.
- * Tempo reduzieren und insbesondere bei Walddurchfahrten stets bremsbereit sein.
- * In der Abend- und Morgendämmerung sowie zur Nachtzeit überquert Wild besonders häufig die Straße; einem wechselnden Wild folgen meist weitere Tiere nach.
- * Springt Wild auf die Straße: Fahrzeug nicht verreißen, Gas wegnehmen, wenn es die Sicht zulässt - abblenden, hupen und - wenn es die Verkehrssituation zulässt - bremsen.
- * Bei Unfällen unverzügliche Meldepflicht an die Polizei - auch bei bloßem Sachschaden oder wenn ein Tier verletzt oder getötet wurde (Nichtmelden ist Fahrerflucht).
- * Das Mitnehmen von toten oder verletzten Wildtieren (auch nur zum Tierarzt) ist strafbar!



AMTSBLATT

HERAUSGEGEBEN VON DER **MARKTGEMEINDE ROHRBACH**

Jahrgang 2010

ausgegeben am 29. Okt. 2010

502. Stück

E I N L A D U N G

Die Marktgemeinde Rohrbach sowie die
Pfarrgemeinde Rohrbach werden am
Montag, dem 1. November 2010

mit einer Kranzniederlegung unserer verstorbenen Ehrenbürger,
Landeshauptmann Karl **STIX**, OSR. Anton **MÜRKL**,
Pfarrer GR. Adalbert **HACKL**
und beim Kriegerdenkmal der **Opfer beider Weltkriege** gedenken.
Im Rahmen der Gedenkfeier erfolgt die Gräbersegnung und die Segnung des
neuen, von Prof. Thomas Resetarits erschaffenen, Friedhofskreuzes.

Wir laden die gesamte Bevölkerung ein und dürfen Ihnen gleichzeitig den Ablauf wie folgt
bekanntgeben:

14.30 Uhr: Kranzniederlegung bei der **GEDENKTAFEL**
LH. Karl STIX anschließend Abmarsch vom
Gemeindezentrum

KRIEGERDENKMAL
Kranzniederlegung

GEDENKSTEIN Pfarrer GR. A.HACKL
Kranzniederlegung

GRAB OSR. A. MÜRKL
Kranzniederlegung

15.00 Uhr: **GRÄBERSEGNUNG im Friedhof**
SEGNUNG DES FRIEDHOFSKREUZES

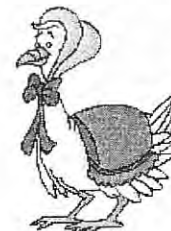
Tag der offenen Tür

mit Gratisschießen

in den Räumlichkeiten des Sportschützenvereins Rohrbach
im Gemeindezentrum.

SAMSTAG, 30. Oktober 2010

ab 10.30 Uhr Krenfleischessen



- Auf Ihren Besuch freuen sich die Sportschützen -

Einladung zum Informationsabend für
Computerkurse in Rohrbach
am Mittwoch, 3. Nov. 2010, um 18:00 Uhr
im Gemeindeamt Rohrbach

Kurs für Einsteiger Grundkenntnisse, Einfache Aufgaben, Begriffe
Kurs für Fortgeschrittene Arbeiten mit Word und Excel, usw., Effizientes Arbeiten
Kurs für Senioren Abgestimmt auf die Anforderungen der älteren Generation
Internet-Kurs Verwenden von Email, Internetdiensten,
Webbrowsern

Kursleitung: DI Jürgen Babonics
Fragen zu den Kursen beantworte ich Ihnen gerne
per Email j.babonics@diekirsche.com
oder Telefon 0650 / 926 01 73



Einladung zum Kindergottesdienst

"Allerheiligen - Du bist mir in die Hand geschrieben"
Alle Kinder sind am 30. Okt. 2010 um 15.00 Uhr
ins Pfarrheim herzlich eingeladen.

Rebeka Genave-Amring



AMTSBLATT

HERAUSGEGEBEN VON DER **MARKTGEMEINDE ROHRBACH**

Jahrgang 2010

ausgegeben am 3. November 2010

503. Stück

EINLADUNG

Rohrbacher Weinbaubetriebe

und

Marktgemeinde

laden die Bevölkerung zur

JUNGWEINSEGNUNG

am

Samstag, dem 6. November 2010

um **19.30 Uhr** in den Fürstenkeller herzlich ein.

Für die musikalische Umrahmung sorgt der Chor St. Sebastian.



Der Jungwein wird von den Weinbaubetrieben und ein Buffet von der Marktgemeinde Rohrbach kostenlos zur Verfügung gestellt.

Bach-Blüten Vortrag

FÜR EINE POSITIVE EINSTELLUNG ZUM LEBEN !

Die 38 Original Bach-Blüten wurden in den 30er Jahren des letzten Jahrhunderts von dem berühmten englischen Arzt Dr. Edward Bach aus den Blüten wild wachsender Pflanzen und Bäume entwickelt. Sie unterstützen uns dabei, den emotionalen Anforderungen des täglichen Lebens in positiver Weise zu begegnen.

Eintritt : frei

Referent:

Mag. Romana Benesch-
Klemenjak

Apothekerin und Bach
Foundation Registered
Practitioner

Ort: Sebastian-Apotheke

Loipersbacherstraße 2
7222 Rohrbach

Termin : Di, 9. Nov. 2010 um 19:00 Uhr

Weihnachten im Schuhkarton - Hoffnung für Kinder in Moldawien

Sie leben in verwahrlosten Häusern, ohne sanitäre Einrichtungen oder Heizung; warme Kleidung für den Winter ist oft Mangelware und an Geschenke zu Weihnachten ist gar nicht zu denken. Das sind die Lebensumstände vieler Kinder in Moldawien, dem Armenhaus Europas. Die Aktion "Weihnachten im Schuhkarton" hat es sich zur Aufgabe gemacht, Kinder die in bitterster Armut leben müssen, ein Weihnachtsgeschenk zu machen, und damit ein Zeichen der Hoffnung im tristen Alltag zu schenken. "Weihnachten im Schuhkarton" ist die weltweit größte Geschenkaktion für Kinder in Not, auch österreichweit wird gesammelt, im vergangenen Jahr haben 25.529 Schuhkartons einem Kind in Rumänien Weihnachtsfreude bereitet, und in diesem Jahr werden die Packerl eben in Moldawien verteilt. Partnerorganisationen vor Ort suchen die bedürftigsten Kinder aus, die dann im Rahmen einer Weihnachtsfeier beschenkt werden.

Für diese Kinder ist es oft unvorstellbar, dass sie von einer fremden Person beschenkt werden. Selbst einfachste Dinge, die für uns so selbstverständlich sind wie z. B. Zahnputzzeug stellen ungeheure Schätze dar. Die Freude, die so ein Schuhkarton auslöst ist unvergesslich und kann nur schwer in Worte gefasst werden.

Damit möglichst viele Kinder einen solchen Karton bekommen können, ist die Aktion natürlich auf großzügige Spender angewiesen, das Schenken ist denkbar einfach:

Bekleben Sie einen Schuhkarton mit Geschenkpapier, Deckel und Boden separat! Befüllen Sie den Karton mit Geschenken für ein Kind (Bub oder Mädchen) im Alter von 2-4, 5-9 oder 10-14 Jahren, z. B. Buntstifte, Bekleidung, Spielzeug, Vollmilchschokolade, etc. Verschließen Sie den Karton mit einem Gummiband und geben Sie ihn bis spätestens 15. November bei der Sammelstelle von Familie Urban, Loipersbacherstrasse 24 in Rohrbach ab.

ACHTUNG: Auf Grund von Zollbestimmungen sind nur NEUE Gegenstände erlaubt, gebrauchte Dinge müssen aus dem Karton entfernt werden.

Im Internet finden Sie unter "www.Geschenke-der-Hoffnung.org" einen Film über die Verteilerei nach Rumänien vom letzten Jahr, ausführliche Informationen über die Aktion, jede Menge Geschenkideen sowie Etiketten zum Ausdrucken, mit denen Sie auf dem Karton kennzeichnen können, für welches Kind Ihr Geschenk gedacht ist.

Und noch eine Bitte: "Weihnachten im Schuhkarton" wird ausschließlich über Spenden finanziert, falls es Ihnen möglich ist helfen Sie uns bitte mit € 6,-, die Kosten für Transport und Abwicklung zu decken. Im Namen der Kinder von Moldawien bedanke ich mich jetzt schon herzlichst für Ihre Unterstützung! Verena Urban, Loipersbacherstrasse 24, 7222 Rohrbach bei Mattersburg, Tel: 0699/19086624



••••• **11.11., Martini - Obstbauverein lädt zum Ausflug ein** •••••

- 14.00 Uhr: Abfahrt bei den Bushaltestellen Plätze sind noch frei!
- 15.00 Uhr: Besichtigung des Dorfmuseums in Mönchhof
- 19.00 Uhr: "Weinsegnung" mit Weinverkostung und Imbiss
- Anschließend: Führung durch die Winzergenossenschaft Andau
- Ca. 22.00 Uhr Heimfahrt
- Preis: € 35,- (inkl. Fahrt, Eintritte u. Besichtigung, Essen/Trinken)

Anmeldung:
Obm. Hans Weiss (0664/4483767)
OAR Hans Brünner (02626/63055-11)

Veranstaltungshinweis:

EINLADUNG - Theaterverein Rohrbach - Napoleon lebt!

Kömödie in 3 Akten
von Martina Worm

Rohrbach - Gasthaus Sailer

Fr, 12. November 2010 19:30 Uhr
Sa, 13. November 2010 19:30 Uhr

So, 14. November 2010 18:00 Uhr
Fr, 19. November 2010 19:30 Uhr
Sa, 20. November 2010 19:30 Uhr



AMTSBLATT

HERAUSGEGEBEN VON DER MARKTGEMEINDE ROHRBACH

Jahrgang 2010

ausgegeben am 10. November 2010

504. Stück

Kindergarten - Laternenfest am 11. Nov. 2010

Liebe Ortsbevölkerung!

Am 11. November 2010 um 17:00 Uhr wird das heurige Laternenfest des Kindergartens in der Pfarrkirche gefeiert.

Um 16:30 ist Treffpunkt im Kindergarten, von dort startet der Laternenumzug.

Der anschließende Umtrunk findet heuer bei der Pfarrkirche statt, der Reinerlös daraus kommt dem Kindergarten zugute. Es werden damit neue Turngeräte und Spielsachen angeschafft.

Die Bevölkerung wird gebeten am 11. November nicht den Parkplatz neben der Kirche zu benutzen, weil dieser für das Laternenfest gesperrt wird. Vielen Dank im Voraus!

Das Team des Kindergartens und der Elternbeirat

Zeckenschutzimpfung - SVA der Bauern

Die Sozialversicherungsanstalt der Bauern führt Anfang nächsten Jahres wieder eine Zeckenschutzimpfung für die in der land(forst)wirtschaftlichen Unfallversicherung einbezogenen Personen durch.

Die Impfung ist kostenlos !

Die Anmeldung zur Zeckenschutzimpfung hat bis spätestens Donnerstag, den 09.12.2010 bei Bekanntgabe des Aktenzeichens im Gemeindeamt oder direkt bei der Sozialversicherungsanstalt zu erfolgen.

Der Impftermin wird den Teilnehmern schriftlich bekanntgegeben.

BÜROBEDARF GERDENITSCH

Die Firma Bürobedarf Christian Gerdenitsch ist seit 3.11.2010 vom Mühlweg 34 in das ehemalige Postgebäude Karl Stix-Platz 1/1 (Gemeindezentrum) übersiedelt.

Die Firma Büroprofi Gerdenitsch bietet ein vielfältiges Sortiment an. Neben Büroartikel werden Geschenkpapier, Geburtstagskarten, Schulartikel und Papierwaren angeboten.

Öffnungszeiten

Montag - Freitag	8.30 Uhr - 10.00 Uhr und 14.30 Uhr - 18.00 Uhr
Samstag	8.30 Uhr - 11.00 Uhr

Für die beiden demnächst beginnenden Kurse

Computerkurs für Einsteiger und Computerkurs für Senioren

sind noch ein paar Plätze frei !

Einsteiger: Beginn 15.11.2010 um 18:30 (5x am Montag)

Senioren: Beginn 10.11.2010 um 18:30 (5x am Mittwoch)

Keine Vorkenntnisse notwendig, Voraussetzung ist ein eigener Laptop oder PC.

Die Kurskosten betragen EUR 100,-- inkl. Unterlagen für jeweils 5 Kursabende.



Kursleitung und Anmeldung: DI Jürgen J. Babonics

Fragen zu den Kursen beantworte ich Ihnen gerne per E-mail: j.babonics@diekirsche.com

oder Telefon 0650/ 926 01 73

Snowboard- und Schi-Camp in Altenmarkt i.P.

Das Landesjugendreferat Burgenland führt in der Zeit vom 26.12.2010 bis 02.01.2011 ein Snowboard- und Schicamp in Altenmarkt i. P. für Jugendliche ab dem 10. Lebensjahr durch.

Die Kosten für den gesamten Aufenthalt - Hin- und Rückreise, Vollpension, Kurs und Betreuung durch ausgebildete Schi- und Snowboardlehrer - betragen 365,-- Euro (exkl. Liftkosten). Auskünfte : Burgenländische Landesregierung, Landesjugendreferat Tel. Nr. 02882 / 600 24 24

FLOHMARKT IM GANSBÄRENSTADION

WINTERSPORTARTIKEL

Am 20.11.2010, ab 10.00 Uhr veranstaltet der Nachwuchs des SV Rohrbach im Gansbären-camp einen Flohmarkt. Der Schwerpunkt sollte bei Wintersportsachen für Kinder liegen.

Weitere Informationen bei Radowan Othmar : 0664/5808474

Wir freuen uns auf Ihren Besuch !

Magie des Lichtes

Kerzen, die verzaubern

Kerzen - Workshop für Kinder

Entfalte deine Kreativität und gestalte die Kerzen für den Adventkranz selbst.

Am 18. oder 25. November jeweils um 15.00 Uhr. Dauer ca. 1,5 Stunden.

Infos und Anmeldung unter 0650/9104312
Ramona Fass, Arbeitergasse 52, 7222 Rohrbach



AMTSBLATT

HERAUSGEGEBEN VON DER **MARKTGEMEINDE ROHRBACH**

Jahrgang 2010

ausgegeben am 23. November 2010

505. Stück

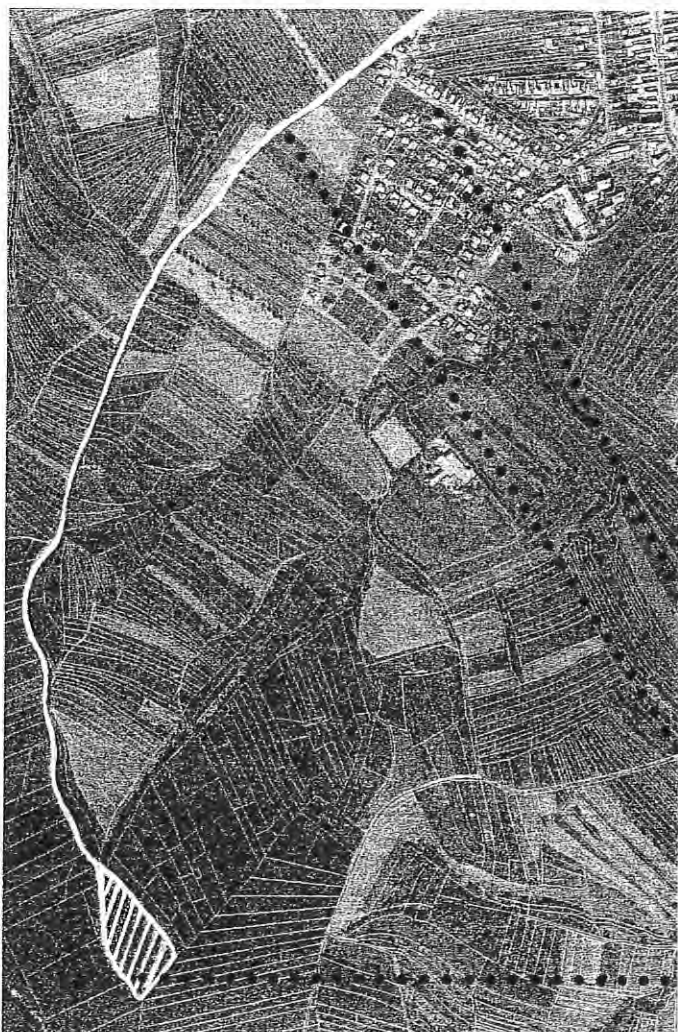
Gemeindewald - "Lusvergabe"

Die Marktgemeinde Rohrbach lässt den Gemeindewald im Ried "Baumgartbrand", Parz. Nr. 3615 und 3616 durchforsten.

Wie auch in der Urbarialgemeinde üblich, wurden die zu fallenden Bäume fachgerecht gekennzeichnet und in "Lusanteile" eingeteilt.

Der Preis pro Lus beträgt EUR 110,--. Weiters ist eine Kautions von EUR 50,-- zu hinterlegen. Die Kautions wird nach Abschluss der Arbeiten und Abtransport des Holzes aus dem Gemeindewald zurückbezahlt.

Interessenten (mit Hauptwohnsitz in Rohrbach) müssen sich bis **spätestens am 29. November 2010 bis 12.00 Uhr im Gemeindeamt**



melden und die Zahlung von EUR 160,-- leisten.

Alle Interessenten werden sodann zu der Lusvergabe (Verlosung) in den Sitzungssaal des Gemeindeamtes eingeladen.

Gerne können Sie vor ihrer Interessensbekundung die Waldfläche mit den eingeteilten Lusen besichtigen (siehe Planskizze Wegbeschreibung).

• Arbeitergasse

• Hotterweg Rohrbach/Marz

••••• Gemeindewald

BLASMUSIK IM ADVENT
MIT DEM MUSIKVEREIN ROHRBACH

WANN: So. 28. November 16.00 Uhr

Wo: Musikerheim

Musikalische Leitung:
 Gregor Friedrich

Verbindende Worte:
 Franziska Wildsperger

Snowboard- und Ski- Camp in Altenmarkt i.P

Das Landesjugendreferat Burgenland führt in der Zeit vom 26.12.2010 bis 02.01.2011 ein Snowboard- und Schicamp in Altenmarkt i. P. für Jugendliche ab dem 10. Lebensjahr durch.

Die Kosten für den gesamten Aufenthalt - Hin- und Rückreise, Vollpension, Kurs und Betreuung durch ausgebildete Ski- und Snowboardlehrer - betragen 365,-- Euro (exkl. Liftkosten). Auskünfte: Burgenländische Landesregierung, Landesjugendreferat Tel. Nr. 02882 / 600 24 24

Am Sonntag, den 5. Dez. 2010

kommen die KISI Kids in die Pfarrkirche Rohrbach

9.00 UHR Mitgestaltung der Messe

14.00 UHR Aufführung des Musicals
 "Eine himmlische Aufregung"

Inhaltsangabe:

Es herrscht große Aufregung im himmlischen Engelschor, denn der Chorleiter probt mit den Engeln für ein ganz besonderes Ereignis: der Engel Gabriel will alle mitnehmen auf die Erde, um dort den Hirten die Geburt des Gottes-Sohnes Jesus zu verkünden.

Veranstalter:
 Pfarre Rohrbach

Zielgruppe:
 alle von 2 - 99
 (vor allem Kinder)

Preis:
 EUR. 7,-- pro Person

Wir laden dazu alle Kinder und Erwachsenen herzlich ein !

MITTEILUNG ARBEITERHILFSVEREIN

Die letzte Zahlungsmöglichkeit für die Begleichung des Mitgliedsbeitrages für das Jahr 2010 ist am 5. Dezember 2010, 13.00 - 14.00 Uhr im Gasthaus Rauhofer.



AMTSBLATT

HERAUSGEGEBEN VON DER **MARKTGEMEINDE ROHRBACH**

Jahrgang 2010

ausgegeben am 13. Dezember 2010

506. Stück

Einladung zur Gemeindeversammlung

Am Dienstag, dem 28. Dez. 2010, wird gem. § 5 des Gemeindevolksrechtegesetzes eine Gemeindeversammlung im Sitzungssaal des Gemeindeamtes abgehalten.

Beginn: 19.00 Uhr

Im Rahmen der Gemeindeversammlung wird der Obstbauverein Rohrbach das "Projekt Obstgarten" vorstellen.

Ein kleines Buffet wird von der Marktgemeinde Rohrbach beigestellt.

Verordnung über das Halten von Tieren

Auf Grund einiger Vorfälle im heurigen Jahr werden zur Erinnerung die wichtigsten Bestimmungen der im Gemeinderat beschlossenen Verordnung, welche im Zusammenhang mit dem Verwahren von Hunden und dem Schutz der Bevölkerung vor Hunden steht, der Bevölkerung zur Kenntnis gebracht.

- a) Gemäß § 7 Abs. 3 leg. cit. wird für das Ortsgebiet (verbautes Gebiet) von Rohrbach bei Mattersburg festgelegt, dass Hunde außerhalb von Gebäuden und von ausreichend eingefriedeten Grundflächen an der Leine zu führen sind. Bei Ansammlungen von Personen und Veranstaltungen sind, sofern das Mitnehmen von Hunden gestattet ist, Hunde an der Leine und mit Beißkorb zu führen.
- b) Außerhalb des verbauten Gebietes sind Hunde an der Leine oder mit Beißkorb zu führen.

Zu widerhandlungen gegen die Bestimmungen der § 1 - § 3 dieser Verordnung gelten als Verwaltungsübertretung und sind gemäß § 13 Abs. 1 Z. 6 des Bgld. Landes-Polizeistrafgesetzes zu bestrafen.

Wichtige Änderung bei Sparbuchbehebungen!

Im Kampf gegen Geldwäsche und Terrorismusfinanzierung gelten ab 1. November 2010 für alle österreichischen Banken verschärfte Identifikationspflichten bei der Behebung von Sparbüchern.

Alle Auszahlungen von Sparbüchern dürfen ab 1.11.2010 nur noch erfolgen:

- unter Vorlage des Sparbuches, - eines amtlichen Lichtbildausweises
- der Nennung des Losungswortes

Die neuen Post - Öffnungszeiten

Montag – Freitag

8 Uhr bis 12 Uhr

Dienstag

15 Uhr bis 17 Uhr

Freitag

15 Uhr bis 18 Uhr

Schneeräumung

§ 93. Straßenverkehrsordnung Pflichten der Anrainer.

Die Eigentümer von Liegenschaften in Ortsgebieten, ausgenommen die Eigentümer von unverbauten, land- und forstwirtschaftlich genutzten Liegenschaften, haben dafür zu sorgen, dass die entlang der Liegenschaft in einer Entfernung von nicht mehr als 3 m vorhandenen, dem öffentlichen Verkehr dienenden Gehsteige und Gehwege einschließlich der in ihrem Zuge befindlichen Stiegenanlagen entlang der ganzen Liegenschaft in der Zeit von 6 bis 22 Uhr von Schnee und Verunreinigungen gesäubert sowie bei Schnee und Glatteis bestreut sind. Ist ein Gehsteig (Gehweg) nicht vorhanden, so ist der Straßenrand in der Breite von 1 m zu säubern und zu bestreuen.

In einer Wohnstraße ohne Gehsteige gilt die Verpflichtung für einen 1 m breiten Streifen entlang der Häuserfronten.

Die Eigentümer von Liegenschaften in Ortsgebieten haben ferner dafür zu sorgen, dass Schneewächten oder Eisbildungen von den Dächern ihrer an der Straße gelegenen Gebäude entfernt werden.

Die Firma Karner wurde mit der Verrichtung der öffentlichen Winterdienstarbeiten in der Gemeinde Rohrbach beauftragt.

Um eine reibungslose Abwicklung zu gewährleisten, wird die Bevölkerung gebeten, die Fahrzeuge auf Eigengrund bzw. auf ausgewiesenen Parkflächen abzustellen!

familien

Der Katholische

Familienverband Burgenland veranstaltet im Frühjahr 2011

- nach dem großen Interesse im Vorjahr - gemeinsam mit dem Elternverein der Volksschule, dem Kindergarten und der Marktgemeinde Rohrbach eine weitere Seminarreihe zur Stärkung der Familie.

Kostenloser Informations- und Planungsabend

Zeit: *Dienstag, 14. Dezember 2010
um 19:00 Uhr*

Ort: *Pfarrheim Rohrbach
Hauptplatz, 7222 Rohrbach*